

auto CAD magazine



Burnazzi Feltrin Arquitectos, una experiencia emocionante - "El interiorismo es un estilo de vida"- Cinema 4D R15: más rápido, más fácil y más potente - Hasta seis veces más productividad con Solid Edge ST6 - SolidWorks 2014 potencia su integración - ScanSnap SV600, de Fujitsu: captura inteligente desde otra perspectiva -



MÁXIMA PRODUCTIVIDAD CON LOS MÍNIMOS COSTES

EPSON SURECOLOR™ SC-T7000/T5000/T3000

- Ahorra un 55% en el precio de la tinta respecto a otros fabricantes
- No gastes más dinero sustituyendo cabezales fungibles con el cabezal permanente Epson Micropiezo
- Escoge entre cartuchos de 700 ml, 350 ml ó 110 ml según sea tu volumen de impresión
- Recorta tu factura eléctrica: sólo 54 W imprimiendo (SC-T3000)
- Imprime en A1 en tan solo 28 segundos en modo calidad
- Presenta proyectos con tintas resistentes a la luz y al agua
- Imprime desde papel normal o fotográfico en hojas o rollos hasta cartoncillo rígido de 1,5 mm de grosor para maquetas y presentaciones

**A PARTIR DE 1.800€+IVA* CON SERVICIO GRATUITO DE
INSTALACIÓN Y FORMACIÓN EN DOMICILIO**

Oferta válida hasta el 30 de junio de 2013



EPSON ULTRACHROME
XD INK



NOVEDAD: A0
SC-T5000

2aCAD

global group



EPSON[®]
EXCEED YOUR VISION

Diseño sostenible, diseño positivo

La experiencia de diseño de una pieza, un producto, un edificio o un conjunto arquitectónico se puede abordar desde una perspectiva práctica, centrándonos en la facilidad de realización; funcional, si nos interesa la eficiencia en su uso; económica, si nos preocupa su coste total; ecológica si su huella en la naturaleza es el elemento a valorar; o integral cuando intentamos buscar el equilibrio respecto a todas las perspectivas expuestas. En cada momento de la acción creativa-constructiva deberemos valorar todas y cada una de las secciones que conformarán la obra acabada. Deberemos ser lo suficientemente hábiles como para conjugar los intereses más directamente relacionados con la viabilidad de nuestro proyecto desde el inicio hasta el final de su vida útil e incluso más allá, previendo su desmantelación y reciclaje.

A partir de los años 70 gracias a la influencia de los llamados ecologistas globales, la comunidad de diseñadores se convence de que la interrelación entre las actividades humanas y la naturaleza tiende a primar el desarrollo de las primeras sin tener en cuenta

que el equilibrio entre unas y otra es complejo, dinámico, lleno de sinérgias y de una previsibilidad incierta. La interdependencia entre la salud de los ecosistemas frente al sistema económico y social de desarrollo actual exige un proceso de reflexión que analice de manera sistemática todas las acciones y sus posibles impactos en el conjunto.

Tanto en la arquitectura de vanguardia como en la producción industrial, el estudio y previsión del impacto ambiental, la sostenibilidad y la huella de carbono se tornan elementos que no pueden faltar si lo que se busca es la excelencia. En el desarrollo de los nuevos softwares es un desafío conseguir la máxima eficiencia facilitando herramientas para la confección de dichos estudios. La reducción de tiempo, pruebas, prototipado, colisión de herramientas, etc. son parámetros que se traducen en dinero y tasa de productividad, así como reducción de coste energético y ambiental además de incrementar la fiabilidad y la durabilidad de los productos finales.

ÁNGEL SALADA
angel@edimicros.es

autoCAD magazine Número 142 octubre 2013 Periodicidad: Bimestral

Director: Angel Salada angel@edimicros.es **Redactora Jefe:** Rosa Gracia rosa@edimicros.es

Consejo de Redacción: Bernardo García, Fran Montero, Francisco V.C. Ficarra, Víctor Tólos, Antonio Pastor, Sergi Villagrasa, Jana Campo (La Salle)

Colaboradores Redacción: Helena Sanglas, Paula Recarey, Luis Marchal, Toni Pérez, Natalia San Juan, Lluís Solano, José Vicario, Ignacio Antón, Ramón Montero, Ramón Piñas, Albert Quer, Jordi Rovira, José Molero, Joaquín Huerta, Arnau Moran, José Luis Calvo, Milton Chanes.

Diseño y Maquetación : Ana Lorenzo y Alejandra Valbuena.

Dep. Legal: B-1821-90

Edita: Edimicros S.L. C/ Pallars, 84-88 3º5ª 08018 Barcelona Tel. 93 368 38 00 Fax 93 415 20 71

Editor: Angel Salada angel@edimicros.es **Gerente:** Josep Martí josepm@edimicros.es

Coordinadora de medios: Rosa Gracia rosa@edimicros.es

Producción -Diseño : Ana Lorenzo ana@edimicros.es

Secretaría y suscripciones: Pilar Barbero pili@edimicros.es

Delegación Madrid: Luis Pereira luis@edimicros.es C/ Rafael Fernández Hijicos, 12 6º A 28038 Madrid Tel. 91 3800067 - Fax 91 778 14 28 móvil 609303392



autoCAD Magazine es un órgano informativo independiente que no está vinculado jurídicamente a ninguna empresa fabricante, importadora o distribuidora de Hardware o Software.

Las opiniones y artículos firmados son únicamente de sus autores, sin que por ello autoCAD Magazine las comparta necesariamente.

QUEDA PROHIBIDA LA REPRODUCCIÓN TOTAL O PARCIAL DE autoCAD Magazine SIN PREVIA AUTORIZACIÓN DEL EDITOR



Foto cedida por
Burnazzi Feltrin
Arquitectos



AEC

- ▶ 6 Burnazzi Feltrin Arquitectos, una experiencia emocionante
- ▶ 10 "El interiorismo es un estilo de vida" Ignacio Dávalos
- ▶ 14 Casa Corten, diálogo entre acero, piedra y madera
- ▶ 18 "Cada proyecto debe gestionarse de forma personal y única"
- ▶ 22 Serpentine Gallery Pavilion 2013, por Sou Fujimoto



3D

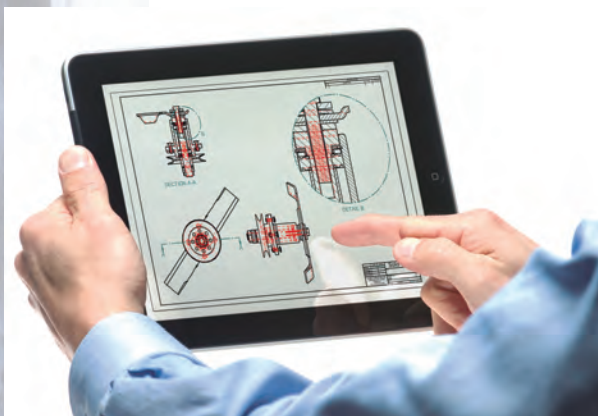
- ▶ 26 Cinema 4D R15: más rápido, más fácil y más potente

PDM

- ▶ 28 Hasta seis veces más productividad con Solid Edge ST6

ESPACIO ABIERTO

- ▶ 32 SolidWorks 2014 potencia su integración
- ▶ 38 HP anuncia un "Nuevo Estilo de TI"



HARDWARE

- ▶ 36 ScanSnap SV600, de Fujitsu: captura inteligente desde otra perspectiva
- ▶ 40 "El elemento más destacado de la A3 Epson WorkForce WF-7525 es su versatilidad"
- ▶ 46 La nueva línea de Intuos inspira la creatividad a novales y profesionales

NOVEDADES

- ▶ 48-54



Series W

WorkStations

Para una nueva década.

Conozca el nuevo catálogo de workstations **Series W** que incorporan los últimos avances en arquitectura **Intel® Xeon®** de nueva generación con configuraciones multiprocesador y certificadas por los más importantes proveedores de soluciones gráficas mundiales como **NVIDIA Quadro®** de **PNY**.

Una amplia gama que ofrece a nuestros clientes un acabado único que diferencia la dedicación y la experiencia de décadas de **AZKEN MUGA** en el mercado de estaciones gráficas de gama profesional.

Por profesionales para profesionales.

Workstations certificadas con ajuste predefinidos y drivers especialmente diseñados para obtener el máximo rendimiento de las aplicaciones 3D actuales. La colección de aceleradores **NVIDIA Quadro®** de **PNY** han conseguido las certificaciones de los principales fabricantes de software gráfico.

Autodesk® AutoCAD®, Inventor®, 3ds max®, Maya®, Softmage/XSI® SolidEdge®, Unigraphics®, SolidWorks®, PTC Pro/ENGINEER® Newtek Lightwave®, Dassault CATIA®,



PNY®



Polígono Industrial Európolis, Praga 13
28232 Las Rozas
Madrid, (Spain)

Tels :+34 91 146 17 60
902 67 85 35
Fax: +34 91 710 53 53

www.azken.com



- ▶ aec
- ▶ mecánica
- ▶ gis
- ▶ geo-top
- ▶ 3d
- ▶ hardware
- ▶ espacio abierto
- ▶ ferias
- ▶ laboratorio
- ▶ qué leer
- ▶ autolisp
- ▶ programación

Burnazzi Feltrin Arquitectos, una experiencia emocionante

Burnazzi Feltrin Arquitectos trabaja en diversos sectores del diseño y la planificación. Su toque está presente en residencial, en museos, en centros comerciales, en el sector terciario, etcétera. Este estudio aborda tanto la restauración como la arquitectura contemporánea. Prueba de ellos es su Casa PF.



En 2001, nació la colaboración entre los arquitectos italianos Elisa Burnazzi y Davide Feltrin. Fue con motivo de su examen de doctorado honoris causa en Arquitectura en el Instituto Universitario de Arquitectura de Venecia (IUAV), con la tesis La integración de los márgenes. Un parque en la ciudad y una planta de purificación en Mantova. En 2003, fundaron su estudio, Burnazzi Feltrin Arquitectos, dando vida a una estrecha colaboración posible gracias a una comparación continua y libre entre las ideas y experiencias de los dos. A sus proyectos, Burnazzi y Feltrin aplican parámetros de ahorro de energía y criterios de medio ambiente sostenibles. Sus trabajos reúnen los conceptos de la utilidad y de la emoción, de la espacialidad y de la sociabilidad. Cada uno se basa en la comunicación entre diseñadores y clientes. Forma

y contenido, gracias a la versatilidad, son considerados por el usuario de una manera completamente independiente.

INESPERADAS Y ÚNICAS

Las obras de Burnazzi Feltrin Arquitectos son una experiencia emocionante. Sus arquitecturas son inesperadas y únicas. Giran alrededor de la personalidad y de las necesidades de los clientes, tanto públicos como privados. Asimismo,

Burnazzi y Feltrin aplican parámetros de ahorro de energía y criterios de medio ambiente sostenibles

son respetuosos con el carácter y la memoria de los lugares en el que se producen.

Nacen del enfoque equilibrado de los diseñadores, que abarca un sentido práctico de la construcción, del diseño y de la originalidad. Prestan especial atención a las exigencias ecológicas de la arquitectura. Las del sector privado aspiran a mejorar la calidad de vida del cliente. Las del sector público están destinadas a contribuir a la vida funcional y estética de la comunidad. Las creaciones de Burnazzi Feltrin Arquitectos se hacen realidad mediante la combinación de las más diversas necesidades humanas, con soluciones técnicas avanzadas. La atención al presupuesto, con los requisitos legales y las posibles limitaciones técnico-ambientales relacionados con el tipo de obras, son elementos esenciales de su obra. Participan no sólo en la fase de diseño inicial, sino también durante la fase de la ejecución, porque Feltrin y Burnazzi están impulsados por la pasión por la arquitectura como un acto creativo. Cuidan cada uno de los detalles, no sólo en el aspecto puramente arquitectónico.

TITULADOS POR LA IUAV

Elisa Burnazzi nació en Rimini en 1974. Tras obtener su título en el Instituto Universitario de Arquitectura de Venecia (IUAV), completó su formación hasta 2004 en el taller de Paola Benzi, en la ciudad italiana de Rimini. Ella ha colaborado con Gueltrini y Stignani Associados, en Ravenna, y con Land Studio, con el arquitecto Andreas Kipar, en Milán.

Por su parte, Davide Feltrin nació en Ascoli Piceno en 1974. También está titulado por la IUAV. Tras licenciarse, completó su formación en el taller del arquitecto Karl Spitaler, en Silandro, en la provincia de Bolzano, de 2001 a 2002. Después, de 2002 a 2007, colaboró con el arquitecto Ugo Bazzanella, en Trento. Desde 2010, es experto en Planificación Regional y Protección del Paisaje, certificado por la Provincia Autónoma de Trento.

Desde 2004, ambos arquitectos poseen la certificación de Expertos Diseñadores de Casa Clima, por la Provincia Autónoma de Bolzano.

En Casa PF priman la estructura, la eficiencia y la continuidad espacial entre el interior y el exterior





CASA PF

Uno de los diseños más llamativos de Bur-nazzi Feltrin Arquitectos es la Casa PF. Según explican los arquitectos, este proyecto consistió en la remodelación y reconstrucción de un edificio unifamiliar ya existente en la provincia italiana de Trento. Se encuentra al pie del castillo medieval de Pergine Valsugana, en una localización ideal, tanto por la hermosa vista que tiene del valle como por la exposición del sol que recibe, excelente todo el año.

Las principales características de diseño y la planificación son la estructura, la eficiencia energética y la continuidad espacial entre el interior y el exterior. La estructura de

soporte de acero de la ampliación es completamente independiente del edificio ya existente. A través de un haz de Vierendel, el primer piso está conectado al techo, permitiendo de este modo una planta baja totalmente sin pilares.

El edificio principal se caracteriza por el uso de elementos de alto rendimiento energético. Las paredes exteriores están hechas de madera prefabricada y premontada con aislamiento de paneles de fibra, con revestimiento de alerce y con marcos de baja emisión de calor. Los sistemas de toda la casa utilizan ventilación de alta eficiencia. Hay muros y suelos radiantes, que se utilizan para la calefacción y para la

refrigeración. El sistema de energía solar que posee la casa unifamiliar proporciona agua caliente sanitaria y la tecnología domótica caracteriza al sistema eléctrico. El uso de la madera fomenta el profundo vínculo a la arquitectura rural de la región donde se ubica la construcción. El edificio se compone de dos niveles constructivos. El inferior es más "fuerte", mientras que el superior es más "liviano" e iluminado, casi completamente cubierto con listones. Aquí, el bosque de alerces penetra hasta el fondo del edificio, creando una fuerte interrelación entre el interior y el exterior, entre el espacio privado y el entorno rural. ■

Soluciones integrales para la gestión de edificios.



- ▶ **Gestión de las propiedades:** valoración de las propiedades arrendadas, contratos de alquiler, presupuestos y control de costes.
- ▶ **Gestión de espacios:** usos, disponibilidad y localización de espacios.
- ▶ **Gestión de mobiliario y de equipamientos:** traslados, amortizaciones, evaluación del estado físico.
- ▶ **Mantenimiento de edificios:** órdenes de trabajo, personal de mantenimiento, planificación y control de trabajos.



seys

Integradores de Sistemas y Soluciones Gráficas.

- ▶ aec
- ▶ mecánica
- ▶ gis
- ▶ geo-top
- ▶ 3d
- ▶ hardware
- ▶ espacio abierto
- ▶ ferias
- ▶ laboratorio
- ▶ qué leer
- ▶ autolisp

“El interiorismo es un estilo de vida”



Como “un estilo de vida”, como “una forma de entender o hacer las cosas”. Así define su trabajo el interiorista Ignacio Dávalos. No intenta imponer sus preferencias persiguiendo una foto maravillosa para su portafolio. Le gusta mirar atrás y ver que cada proyecto tiene una identidad propia y especial. Para su profesión, se sirve de AutoCAD, de 3D Studio Max y de Adobe Photoshop. Sin la ayuda de estos programas, no podría desempeñar ni la mitad de la actividad profesional que actualmente tiene.



Según el interiorista Ignacio Dávalos, su trabajo consiste básicamente en estudiar las necesidades de cada cliente, en analizar los recursos que nos rodean y en aplicarlos en la forma y medida necesaria, “igual que un buen cocinero conoce todos los ingredientes que tiene a su disposición y los combina hasta obtener el plato perfecto que el usuario espera”.

Dávalos empezó sus estudios de diseño en la Escuela de Arte y Superior de Diseño de Murcia en 2001. En 2003, antes de finalizarlos, emprendió su andadura profesional trabajando en algunos de los principales estudios de arquitectura e interiorismo de la región, gracias a

los cuales tuvo acceso desde muy pronto a colaborar “mano a mano” con grandes profesionales en importantes proyectos. En 2006, creó su propio estudio de diseño centrado en hostelería, en oficinas, en sanitario y en residencial. A su juicio, lo que hace, es “un estilo de vida, una forma de entender o hacer las cosas”.

Lo que a Dávalos más le gusta de su evolución profesional en el mundo del interiorismo es que por muchos proyectos que va realizando, siempre tiene la sensación de que comienza de nuevo, de que nada es igual. Hay un cambio de estilo completo, de cliente, de espacio, etcétera.

Ignacio Dávalos
www.ignaciodavalos.com

UN TRAJE A MEDIDA

¿Cuál es el secreto de su éxito? Opina que, en primer lugar, es ser un *"gran observador"* de todo lo que le rodea, atendiendo a las cosas más pequeñas especialmente. En segundo lugar, *"saber escuchar atentamente"* lo que el cliente intenta transmitirle. *"Si no sabes observar y escuchar, lo tienes difícil en este mundo. Son condiciones igual o más indispensables que tener grandes conocimientos de diseño"*, señala.

A Dávalos le satisface de sus proyectos, sobre todo, el que cada uno es como *"un traje a medida"* para cada cliente. *"No intento imponer mi estilo persiguiendo una foto maravillosa para mi portafolio o para salir en las mejores revistas. Me gusta mirar atrás y ver que cada proyecto tiene una identidad propia y especial"*, afirma. ¿La diferencia está en los detalles? *"Sin duda, cuánto mas pequeños sean, más importantes me parecen"*, responde.

En general, Dávalos no suele hacer mucho caso a las tendencias. *"No me gusta seguir ningún tipo de norma o tendencia. Prefiero trabajar libre, dando a cada proyecto el estilo que precisa, esté de moda o no. Las tendencias sólo son corrientes inventadas para que la gente crea que lo que tiene ya no es válido y opte por lo que le dicen que toca este año"*, manifiesta.

En ese sentido, sentenciamos que el minimalismo es *"el punto contrario al interiorismo"*. De acuerdo con sus palabras, es *"un terrible invento de algunos arquitectos que son verda-*

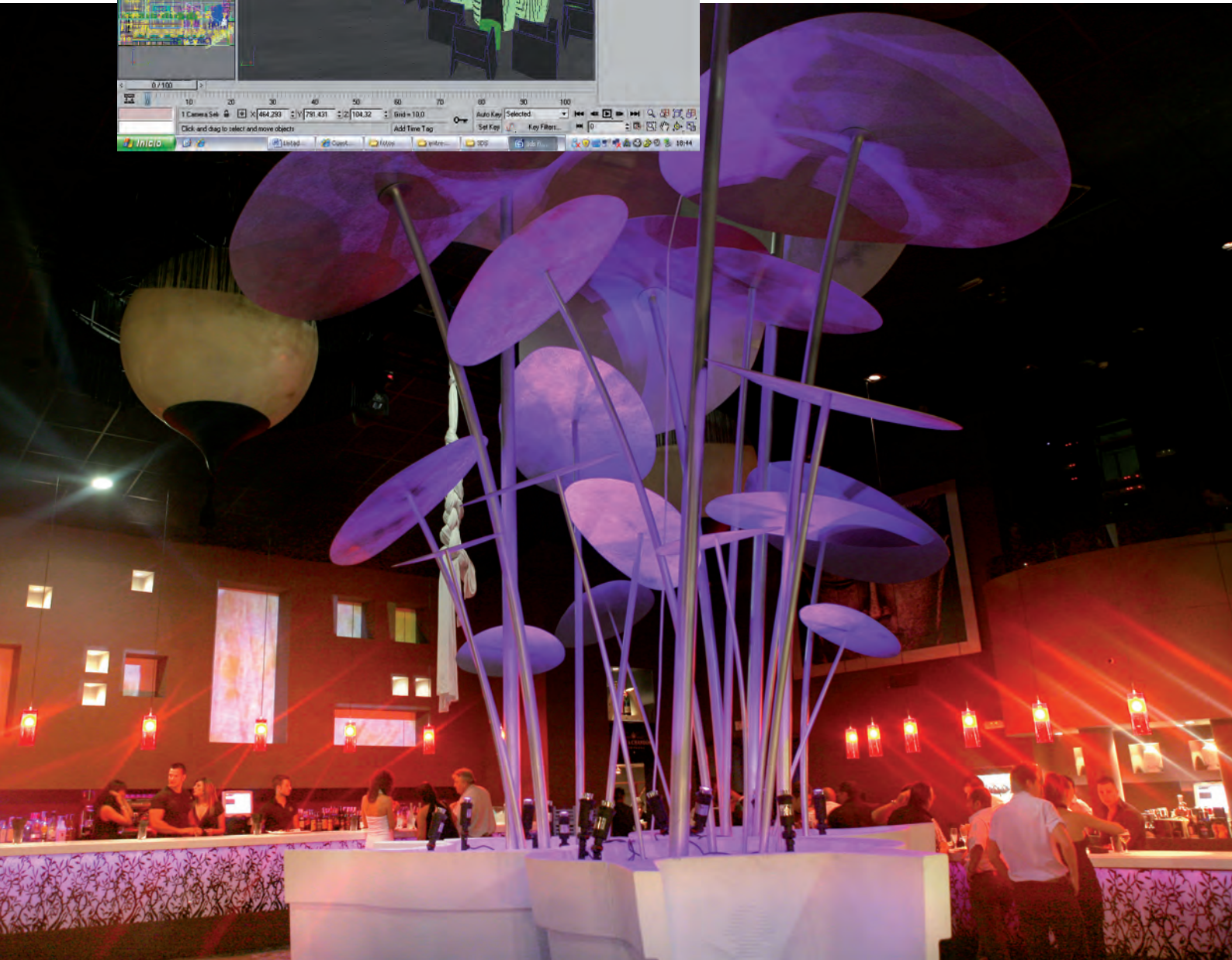
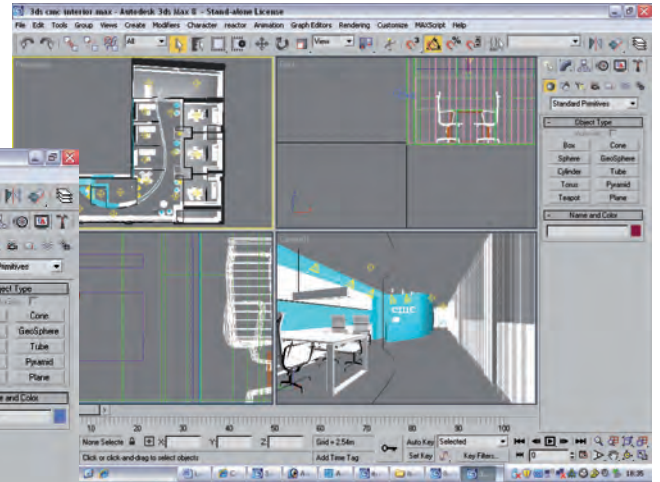
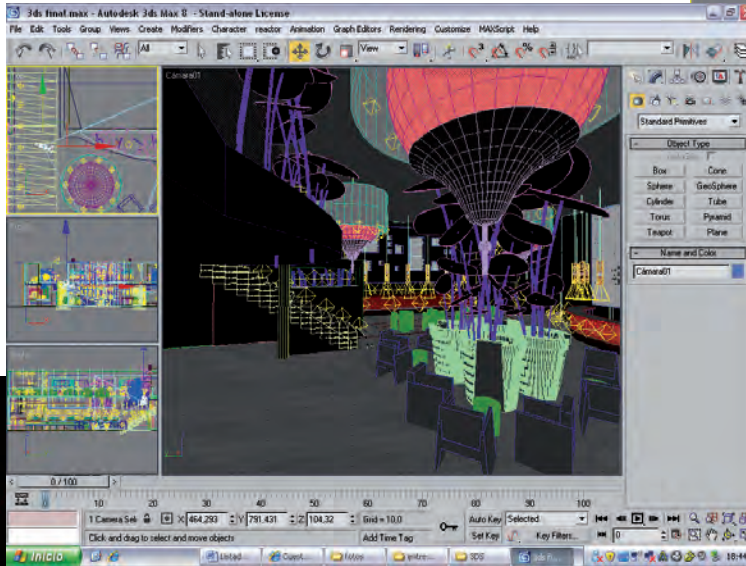


Ignacio Dávalos

"No me gusta seguir tendencias. Prefiero trabajar libre, dando a cada proyecto el estilo que precisa"



“El cliente puede visualizar la información que yo tengo en mi cabeza gracias al 3D virtual y a los planos”



deros artistas realizando continentes, pero con bastante desconocimiento a la hora de realizar contenidos". Matiza que es como vestir todo el día con una camisa blanca y un pantalón negro. "Muy bonito para la foto o para unos días. Pero, ¡qué pobreza!", exclama. Cree en los materiales, en los colores, en las texturas, en las formas y, más aún, en la combinación de todos ellos. "Un interiorista realiza mejor su trabajo cuánto mejor sabe combinar todo esto y conseguir transmitir sensaciones y personalidad a los espacios", destaca. Los proyectos más importantes en los que ha participado se encuentran en el sector sanitario y en la hostelería. Ha llevado a cabo importantes intervenciones en clínicas de fertilidad (Tahé Fertilidad), en clínicas oftalmológicas (Novovisión), en clínicas de estética y salud (Be You) y en otras ginecológicas o dentales, por ejemplo.

En estos momentos, está terminando un proyecto "muy especial". A pesar de ser el de menor envergadura que hay actualmente en su estudio, es uno de los que más le ilusiona. Se trata del quiosco El Valle, un modesto edificio circular de los años 60, con fachadas de tirolesa blanca y abierto al aire libre, enclavado en el paraje natural El Valle, en la Sierra Murciana. Está rodeado de pinos autóctonos que incluso penetran en el interior del local. "Es un local modesto pero con una magia especial, que lo hace muy grande, especialmente en la noche", dice. Abierto desde finales de abril, espera que el público tome este lugar como un punto de encuentro, de referencia, a cinco minutos de la ciudad. Cuando un cliente se pone en contacto con él, lo primero que hace es reunirse con él en el mismo lugar donde quiere realizar su proyecto y escuchar sus necesidades. A continuación, realiza los primeros encajes sobre planos de planta, alzados, bocetos. Hasta conseguir encajar todo el espacio al gusto y a las necesidades del cliente. Una vez pasada esta fase, inicia el proyecto decorativo; documentándolo mediante una selección de mobiliario, imágenes 3D, bocetos, fotografías y muestras físicas. Por último, se efectúan todos

los planos de instalaciones y planillas necesarias para la correcta realización del proyecto. "De esta forma, ya tenemos todo para poder comenzar la obra, a la que voy haciendo las visitas pertinentes para dirigir el proyecto de primera mano", declara.

Utiliza AutoCAD para realizar todos los planos del proyecto. También lo emplea para el Levantamiento 3D de todo el espacio. Después, importa en 3D Studio Max y termina de modelar y renderizar. Finalmente, retoca y hace montajes con Adobe Photoshop. "Uso todos estos programas en distintas versiones desde que comencé mis estudios", informa.

"En estos tiempos, sin este tipo de programas sería imposible entender el proceso de diseño como yo lo entiendo. Estos programas se han convertido en mi principal medio de expresión, ya que el cliente puede recibir en su retina toda la información que yo tengo en mi cabeza gracias al 3D virtual y a los planos", indica. Por otro lado, está la optimización de los tiempos. "Sin la ayuda de estas soluciones, no podría desempeñar ni la mitad de la actividad profesional que actualmente tengo, ya que sería mucho más pesada la fase de diseño", concluye. ▶



- aec
- mecánica
- gis
- geo-top
- 3d
- hardware
- espacio abierto
- ferias
- laboratorio
- qué leer
- autolisp
- programación

Casa Corten, diálogo entre acero, piedra y madera

Innovadora estructura cuyo sello distintivo es la utilización en su fachada de piezas de acero corten que aporta color y luminosidad.



En medio de la ciudad de Sao Paulo, en las cercanías de uno de los parques más grandes e importantes insertos en esta gran ciudad del continente sudamericano. Se levanta una construcción fruto del proyecto y visión del arquitecto Marcio Kogan y el studio mk27.

En un espacio ajustado, propio de las grandes urbes, que proporciona un largo y angosto espacio que condiciona el diseño de la estructura. En ella, cada rincón está muy bien pensado para proporcionar a los residentes una habitabilidad confortable, en donde

Studio mk27
www.marciokogan.com.br

incluso la cubierta se le proporciona una usabilidad determinada.

EL ACERO Y SU TEXTURA OXIDADA

La fachada de la vivienda está confeccionada con acero corten, se trata de un tipo de acero realizado con determinada composición química la cual produce que su oxidación tenga unas características particulares que la mantienen protegida de las condiciones atmosféricas entre otros factores corrosivos, sin perder con ello ninguna de sus particularidades mecánicas.

FICHA TÉCNICA

Creadores: Studio mk27

Autor: Marcio Kogan

Ciudad : São Paulo - Brasil

Inicio proyecto: Mayo 2004

Término proyecto: Junio 2008

Terreno: 360 m²

Área construida: 360 m²

Co autores: Oswaldo Pessano, Renata

Furlanetto, Suzana Glogowski

Interiores: Diana Radomysler

Paisajista: Renata Tillo

Constructora: Mantra Engenharia

Equipe : Carolina Castroviejo . Eduar-

do Glycerio. Gabriel Kogan . Lair Reis .

María Cristina Motta . Mariana Simas.

Samanta Cafardo

Teléfono: 55 11 30813522

Dirección: Al. Tietê, 505 São Paulo,

Brasil 01417-020

Sitio web: www.studiomk27.com

Fotógrafo: Nelson Kon -

nk@nelsonkon.com.br



Corte longitudinal _ longitudinal section



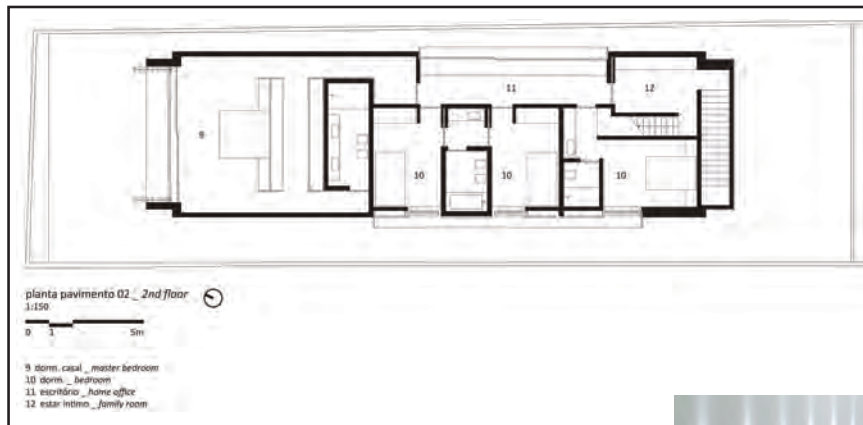
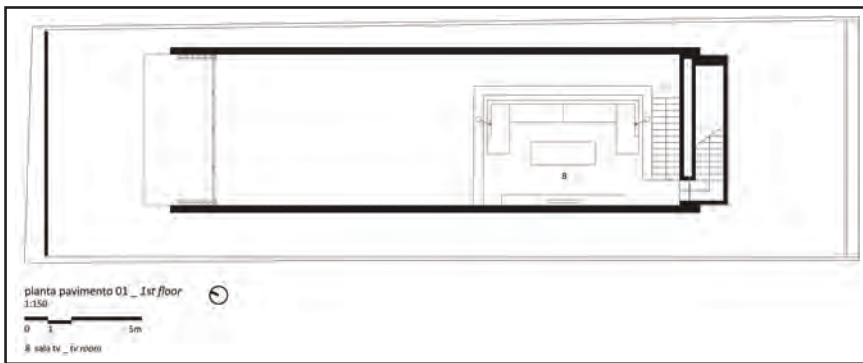
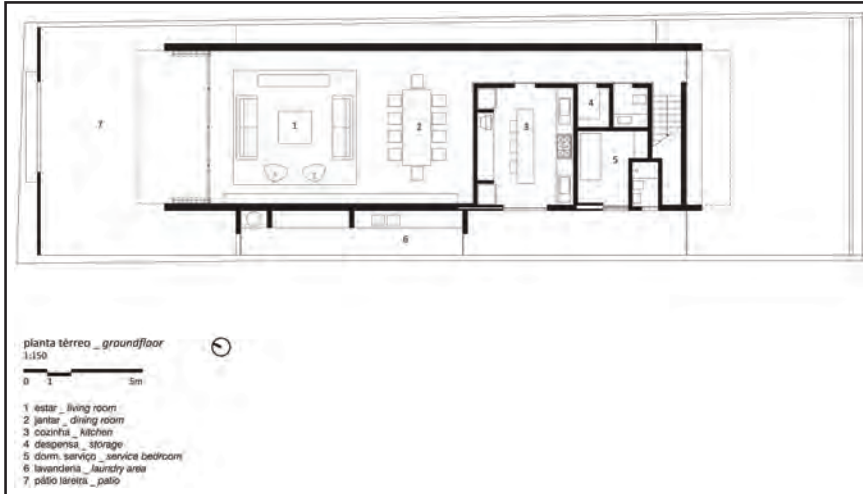
Este acero cuenta con una película de óxido impermeable al agua y al vapor de agua que impide el deterioro de la oxidación sobre la pieza, y donde además no necesita ningún otro tipo de protección que suele utilizarse para el acero, como por ejemplo la protección galvánica o el pintado.

El alto contenido de cobre, cromo y níquel proporciona a la pieza un color rojizo que lo caracteriza y que varía según el grado de oxidación, aportando un sello distintivo a la estructura de la casa donde el dialogo entre la textura oxidada, la madera, el mortero blando y la piedra, van construyendo los espacios de esta vivienda.

FACHADA Y ESTRUCTURA

Desde el exterior se observa la puerta frontal del garaje que está construida de





elementos verticales de madera y se abre completamente hacia la calle. Por su parte, la puerta principal de acceso, también es de madera pero posee un color que le da un aspecto metálico.

Por su parte la fachada posterior está compuesta por un paño vidriado que aporta una transparencia inusual a esta caja opaca, otorgando un volumen suspendido.

Ingresando, notamos que los muros interiores están hechos con piedra dando una apariencia muy simple y rústica.

En cuanto a la planta interior del primer nivel, posee una amplia sala de 5.2 metros de alto con cuatro paneles plegables que se abren por completo al deck, difuminando los límites entre interior y exterior. Mientras que en el estar, un volumen de madera contiene la cocina, luego del cual se encuentra la escalera que nos dirige a un piso intermedio.

Este piso intermedio antes señalado, consiste en un volumen de madera que contiene un espacio por ejemplo para una pequeña sala de cine. Desde este sector sale otra escalera que dirige hacia un piso superior, espacio que está reservado para las habitaciones o sectores más privados de la vivienda.

Al continuar con el ascenso por la casa, nos aproximamos a la cubierta, en donde una amplia terraza de madera nos otorga una vista particular de la ciudad y de las áreas verdes que circundan la construcción. A su vez es el sitio ideal para las tardes de verano donde poder disfrutar del sol y de la amplia piscina, para soportar mejor el fuerte calor de esta ciudad brasilera. ■

Silestone® Authentic Life

Superficies de Cocina y Baño

Cada elemento que nos rodea contribuye a construir nuestra realidad.
Esa es la existencia auténtica, la que define quién eres.

Silestone® te permite vivir tu cocina o baño con un sentido de autoexpresión.
La única encimera de cuarzo con protección bacteriostática,
disponible en diferentes y exclusivas texturas.

Vive la vida auténtica, vive tu hogar con Silestone®.



*"Amo la arquitectura de autor
y la moda de pasarela, pero lo auténtico
está en las casas que habitamos,
en la ropa que vestimos las personas reales.
Eso es lo que cuento en mi blog.
Eso es Authentic Life."*

Macarena Gea (Blogger - Arquitecta)




Encimera UNSUI / Fregadero INTEGRITY / Textura Exclusiva SUEDE

www.silestone.com



Exija la autenticidad
de su encimera
Silestone®.
Active la garantía
desde nuestra web.





“Cada proyecto debe gestionarse de forma personal y única”

Satisfacer las necesidades del cliente es la principal labor de los especialistas del estudio Artefactum; dedicado al interiorismo, al diseño y al arte. Los materiales nobles y sostenibles son frecuentes en sus proyectos. Se guían, eso sí, por sus propias tendencias y por los requisitos de cada proyecto. Se sirven de AutoCAD e InteriCAD como herramientas esenciales.

El estudio Artefactum (interiorismo + diseño + arte) se caracteriza, ante todo, por su versatilidad y capacidad de adaptación. **Manuel Núñez Uceda**, su responsable de proyectos, y **Sergio Moreno Díaz**, su director artístico, entienden que "cada proyecto debe gestionarse de forma personal y única". A su juicio, cada cliente es un mundo. Recalcan que satisfacer sus necesidades es su principal labor.

¿La arquitectura vivirá una época en la que se alimentará sobre todo de la rehabilitación y de las reformas? Responden que, a veces, con la rehabilitación, el proyecto de interiorismo gana mucha más importancia en cuanto a estética y calidez. Por lo tanto, es un factor importante en su trabajo. No obstante,

aún se siguen realizando proyectos de nueva construcción, aunque de manera limitada por el factor económico.

TODA UNA MEZCLA

Respecto a tendencias; Núñez Uceda, que lleva la parte técnica de Artefactum, y Moreno Díaz, que lleva la parte de estética, de acabados y de materiales, comentan que "cada profesional debe guiarse por sus propias tendencias". Ellos mezclan elementos de mucha actualidad en cuanto a diseño con diferentes guiños estéticos de siempre más algún complemento vintage más su inquietud por el arte. De toda esta mezcla salen sus trabajos.

Asimismo, apuestan por materiales nobles y sostenibles, que impregnan de calidad un trabajo. Sus proyectos,

siempre que lo permiten, integran LEDs y elementos de domótica. Así, evitan que haya derroche de energía. En ese sentido, consideran que, hoy por hoy, es muy demandado el que la iluminación sea LED. "Hay que concienciar a los clientes de que, aunque el LED incrementa el precio de la iluminación, posteriormente les será recompensado", subrayan. En estudios como el suyo, y demás instalaciones a gran escala en el que la iluminación juega un papel fundamental, es "necesario" el uso de LED.

En el proyecto de un bar restaurante en Santa Olalla del Cala (Huelva), crearon dos ambientes en un mismo espacio. Lo hicieron con dos plantas claramente diferenciadas: la planta baja donde predominan materiales naturales, como



la piedra o la madera, y una planta superior, donde priman la luminosidad y los tonos claros. Piezas de Pedrali, Flos, Kartell o Almerich, entre otros, conforman un espacio de diseño contemporáneo en plena Sierra de Huelva. Con un entorno retro, Núñez Uceda y Moreno Díaz idearon en Casa Decor 2013 su Espacio GIRA, empresa de domótica alemana con gran implantación en España y especializada en el segmento de hoteles, en honor a la geometría arquitectónica de la casa. Artefactum trazaba un juego de líneas rectas y curvas como elementos claves a la hora de

determinar el proyecto. Dichas figuras dividían esta suite en tres espacios: zona de estar, dormitorio y zona de aguas (no había inodoro), donde la domótica era su principal aliado para crear un espacio contemporáneo, funcional, lleno de color, olor y texturas muy personales. La ducha, su caudal y su temperatura, se controlaba desde un panel de la pared o desde una tableta o *Smartphone*. Respecto al olor, vía domótica, se seleccionaba el aroma que los pulverizadores lanzaban a la estancia. Incorporaron piedra natural de Levantina para las paredes de la zona de aguas.

En Amsterdam, proyectaron una vivienda luminosa dividida en dos plantas de 70 metros cuadrados cada una. La planta baja unifica en un mismo espacio salón, comedor, cocina y zona de trabajo que se va descubriendo poco a poco gracias a la estructura de la casa. Los espacios amplios abiertos al exterior aprovechados al máximo crean mayor funcionalidad.

Por otro lado, en Huelva trabajaron en unas viviendas de protección oficial que se identifican por su construcción en serie, su unidad en cuanto a formas y volúmenes. La necesidad de la reforma



era evidente porque carecían de personalidad alguna.

El concepto de personalizar los espacios era clave, concretando cada uno según las necesidades del cliente. Espacios cómodos, habitables y funcionales, como prácticos, fueron el punto de partida. Ahora, la elegancia del blanco y el negro está presente en todos y cada uno de las diferentes estancias de la casa, aunando así todo el proyecto. Por el contrario, los colores vivos las alegran mediante complementos artísticos desarrollados por el estudio, una iluminación cuidada, un mobiliario de diseño actual y de autor, mezclado con algún toque vintage. La mezcla de materiales como el cristal, los metales como el cobre y la madera otorga cierta naturalidad a los ambientes, haciéndolos complementos fundamentales en el interiorismo. Del mismo modo, las texturas tienen un papel fundamental con revestimientos vinílicos, ladrillos y tejidos de Guell la Madrid, que se acomodan en paredes, butacas, sillones, ropas de cama y cortinas.

Los programas de diseño y 3D que emplean son AutoCAD e InteriCAD. *"Son los más cómodos para nosotros",* señalan. Este tipo de soluciones les supone una herramienta *"esencial"* en el trabajo de un interiorista. *"Podemos plasmar con exactitud una idea, un pensamiento, una sensación y un lugar al mismo tiempo, de manera que el cliente también lo vea y lo sienta. Da facilidades y soluciones rápidas a la hora de representación y presentación de proyectos",* informan. *"Somos mucho de dibujar. La idea es dibujo y del dibujo pasa a planos y a 3D. El empleo del ordenador nos da la posibilidad de rectificar una y otra vez sobre algo ya plasmado, algo que en el dibujo costaría más",* concluyen. ▶

"Hay que concienciar a los clientes de que el LED les recompensará el incremento del precio de la iluminación"

"LA COCINA IDEAL DE ARTEFACTUM ES CÓMODA, AMPLIA Y MUY NATURAL"

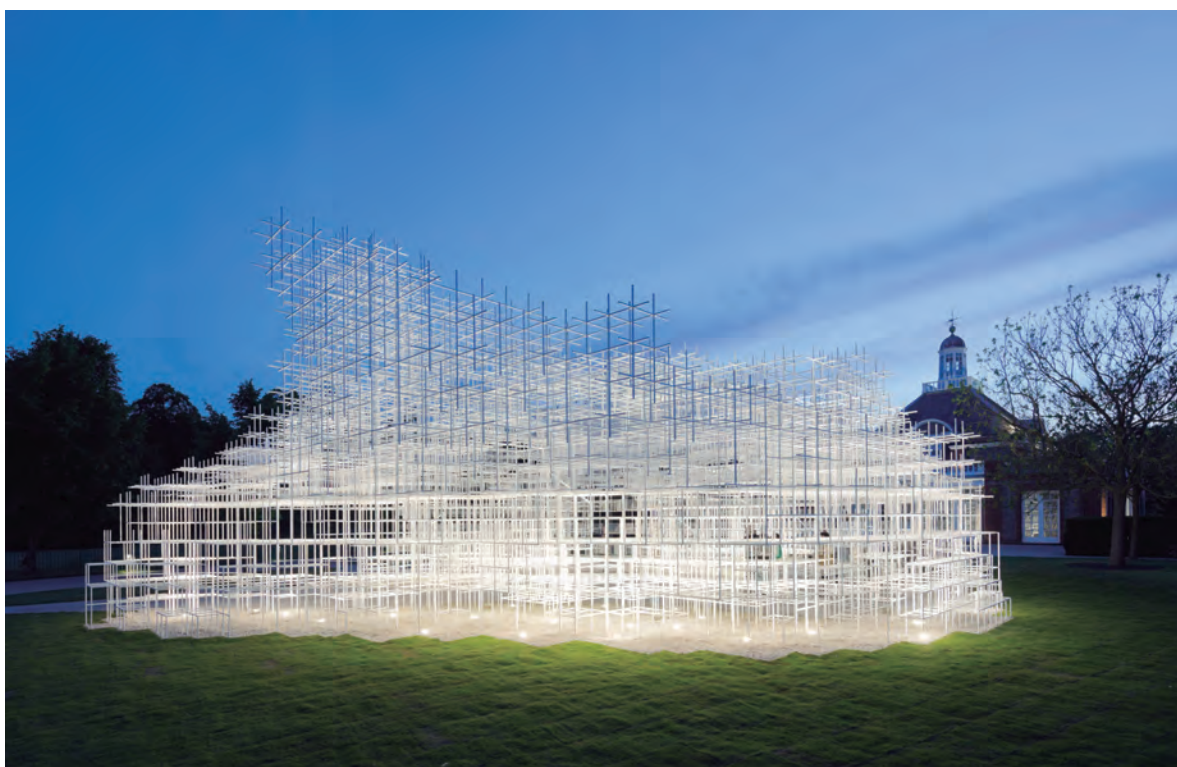
"La cocina ideal de Artefactum es cómoda, amplia y muy natural", afirman Manuel Núñez Uceda y Sergio Moreno Díaz. Les encanta el uso de la piedra y la madera natural para esta estancia del hogar, *"aunque hay que adaptarse a gustos y necesidades de cada cliente"*. Matizan que su inspiración procede de sus sensaciones. *"Cada espacio, y la sensación que queramos que dé, tendrá que llevar unos materiales u otros",* expresan.



- ▶ aec
- ▶ mecánica
- ▶ gis
- ▶ geo-top
- ▶ 3d
- ▶ hardware
- ▶ espacio abierto
- ▶ ferias
- ▶ laboratorio
- ▶ qué leer
- ▶ autolisp
- ▶ programación

Serpentine Gallery Pavilion 2013, por Sou Fujimoto

Desde el 8 de junio hasta el 20 de octubre, se puede admirar en Londres el Serpentine Gallery Pavilion 2013, que está diseñado por el arquitecto japonés Sou Fujimoto. Su diseño se trata de una estructura enrejada de postes de acero de 20 metros, con un aspecto ligero y semitransparente.



El galardonado **Sou Fujimoto** es el decimotercero en diseñar el Serpentine Gallery Pavilion. A sus 41, es el arquitecto más joven en aceptar la invitación para diseñar una estructura temporal de la Serpentine Gallery, uno de los eventos más esperados en el calendario cultural. Por otro lado, es el tercer japonés en hacerlo. Los otros fueron Toyo Ito (2002) y Kazuyo Sejima y Ryue Nishizawa de SANAA (2009). Pabellones anteriores han incluido diseños de Herzog & de Meuron y Ai Weiwei (2012), de Frank Gehry (2008), de Oscar Niemeyer (2003) y Zaha Hadid (2000).

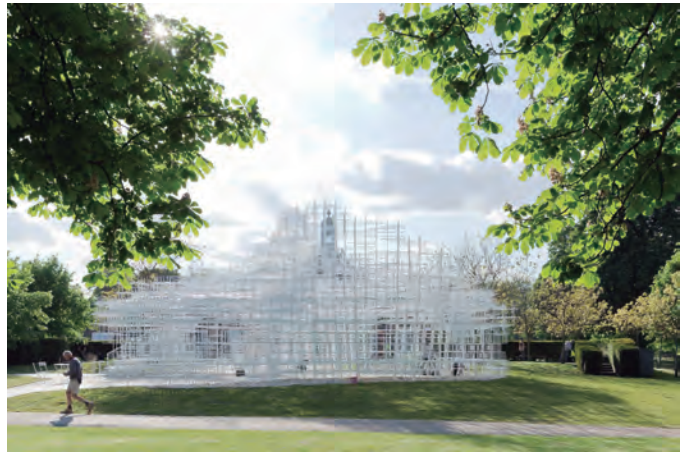
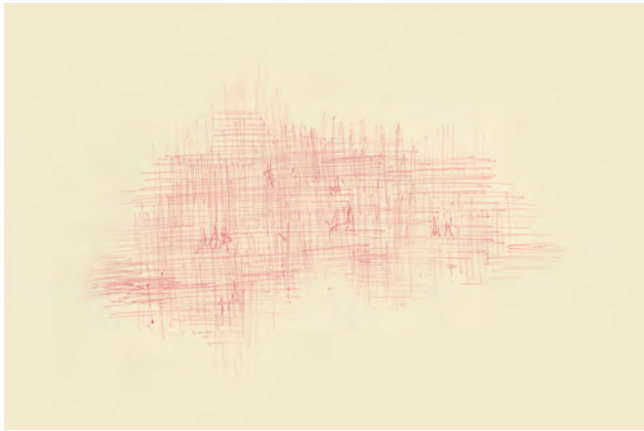
COMO UNA NUBE

Para el Serpentine Gallery Pavilion 2013, que tiene lugar en los jardines de Kensington de Londres desde el 8 de junio

hasta el 20 de octubre, Fujimoto ha ocupado unos 357 metros cuadrados de césped enfrente de la Serpentine Gallery. Su diseño se trata de una estructura enrejada de postes de acero de 20 metros, con un aspecto ligero y semitransparente que permite que se mezcle, como una nube, con el paisaje en el contexto clásico del ala este de la galería porticada.

El pabellón, una estructura delicada en tres dimensiones, experimenta con la inmaterialidad y la ingravidez

Sou Fujimoto
www.serpentinegallery.org
www.sou-fujimoto.net



Fujimoto: “Propongo un terreno transparente que anima a la gente a explorar el sitio en diversas formas”

El pabellón es una estructura delicada, en tres dimensiones, que experimenta con la inmaterialidad y la ingravidez. Cada unidad comprende barras de acero finas. Se forma un dosel irregular semitransparente. Ideado como una solución flexible y polivalente –de hecho hay en el interior una cafetería de los grandes almacenes Fortnum and Mason–, el concepto anima a los visitantes a entrar e interactuar con el pabellón de diferentes maneras. Hay dos entradas y

una serie de terrazas escalonadas ofrece áreas de descanso.

La delicada calidad de la estructura, reforzada por su semitransparencia, crea una forma geométrica, como una nube, como si fuera niebla creciente de las ondulaciones del parque. Desde ciertos puntos de vista, el pabellón parece fusionarse con la estructura clásica de la Serpentine Gallery, con los visitantes suspendidos en el espacio.

PAISAJE ARQUITECTÓNICO

Al describir su concepto de diseño, Fujimoto aclara que para el Serpentine Gallery Pavilion 2013 propone *“un paisaje arquitectónico: un terreno transparente que anima a la gente a interactuar y a explorar el sitio en diversas formas”*. Así, prevé *“el vívido verdor de la vegetación circundante tejida junto con una geometría construida”*. El resultado, *“un nuevo tipo de medio ambiente, donde se funden lo natural y lo artificial, no sólo arquitectónico o exclusivamente natural, sino un encuentro único de los dos”*.

Julia Peyton-Jones, directora, y **Hans Ulrich Obrist**, codirector de la Serpentine Gallery, han recalcado que *“el arte y la arquitectura siempre se experimentan en el contexto de la naturaleza del lago Serpentine”*. A su juicio, al igual que el parque que lo rodea, *“el diseño extraordinario de Fujimoto para el pabellón habita en un espacio entre la naturaleza y artificialidad”*. Han destacado del proyecto las mezclas de estructura, la nube como entorno natural y la intrincada matriz de interconexión de las redes, que sugiere una estética digital. *“Esta combinación armoniosa de la arquitectura, la tecnología y la naturaleza lo convierte en el punto de referencia ideal”*, aseveran.

La empresa AECOM ha proporcionado servicios de ingeniería y técnicas de diseño para este Serpentine Gallery Pavilion. David



UN REFERENTE

Reconocido como uno de los arquitectos más importantes a nivel mundial, Sou Fujimoto es un referente entre los que están reinventando la relación con el entorno construido. Inspirados por estructuras orgánicas, como las incluidas en los bosques, los nidos o las cuevas, los edificios de la firma de Fujimoto habitan un espacio entre la naturaleza y la artificialidad. Gran parte de las creaciones de Fujimoto se ubican en Japón, como la Final Wooden House, la T House y House N. En el campo institucional, el Museo de Arte de Musashino y Biblioteca de la Universidad de Arte de Musashino.



Glover, su director ejecutivo global para la ingeniería de la construcción, ha trabajado en el diseño de pabellones anteriores. *"El pabellón es uno de los elementos arquitectónicos y culturales más emocionantes en el calendario cultural de Londres de cada año y el diseño de Fujimoto es verdaderamente visionario"*, subraya.

HP también colabora con la exposición. Nick Wilson, su vicepresidente y director general

en Reino Unido e Irlanda, encuentra en la estructura de Fujimoto *"una verdadera innovación en la forma física, lo que ayuda a mostrarnos nuevas formas de ver el mundo, así como la innovación en la arquitectura virtual y la tecnología están ayudando a revolucionar los negocios en todas las industrias"*.

Con todo, Serpentine Gallery Pavilion se ha convertido en un sitio internacional

para la experimentación arquitectónica y ha presentado proyectos de algunos de los mejores arquitectos del mundo. Cada pabellón se sitúa en el jardín de la galería durante tres meses. Desde que se invita a participar en él hasta que se efectúa el proyecto, transcurren un máximo de seis meses, lo que convierte a este evento en un modelo único en el mundo que atrae a más de 300.000 visitantes anuales. En ese sentido, es una de las diez exposiciones de arquitectura y diseño en el mundo más visitadas. ■



No te lo puedes perder

Sabemos que en ocasiones conduces por calles que no conoces, por eso te queremos ayudar facilitándote información que puedas reconocer fácil y rápidamente mientras conduces. La nueva función de Garmin Real Direction™, te guía de una forma más natural e intuitiva. Reconoce los monumentos, edificios, puntos de interés y señales y los toma como referencia en sus indicaciones, dando como resultado indicaciones claras como "Gira a la izquierda en el próximo semáforo". Esta función está incluida en la serie Premium de Garmin, como por ejemplo, el modelo nüvi® 3597LMT, un gps que habla tu idioma.



garmin.es

GARMIN®

nüvi® 3597 LMT

- ▶ geo-top
- ▶ 3d
- ▶ hardware
- ▶ espacio abierto
- ▶ ferias
- ▶ laboratorio
- ▶ qué leer
- ▶ autolisp
- ▶ programación
- ▶ noticias/novedades
- ▶ aec
- ▶ mecánica
- ▶ gis

Cinema 4D R15: más rápido, más fácil y más potente



El nuevo Cinema 4D R15, de Maxon, para creación de contenido 3D profesional, ofrece sobresalientes mejoras. Redefine el workflow del software en motion graphics 3D, efectos visuales, painting y renderizado. Es más rápido, más fácil y más potente

Innovación continua en la forma de trabajar en 3D a toda velocidad con las nuevas herramientas de Biselado y Kerning, y numerosas mejoras en renderizado. Maxon lanzó a finales de julio el Cinema 4D Release 15 (R15). La nueva versión de la plataforma de software 3D ampliamente utilizada redefine el workflow del software en motion graphics 3D, efectos visuales, painting y renderizado. Con ella, Maxon no sólo suma nuevas funciones y mejora las herramientas existentes; igualmente centra su atención en proporcionar una estabilidad y funcionamiento excepcionales, una integración sin igual y una interfaz sencilla, eficiente y flexible.

El renderizado es rápido y de alta calidad. El nuevo Team Render brinda un control absoluto sobre toda la potencia de procesamiento existente en una red. Se ha añadido un nuevo algoritmo de caché de irradiancia

para una aproximación más rápida a la Iluminación Global, así como mejoras en la oclusión ambiental. Potencia el fotorrealismo en los renders con los nuevos métodos de la citada Iluminación Global.

BISELADO LIMPIO

Además, Cinema 4D R15 obtiene mejoras en Modelado. Incorpora una nueva herramienta interactiva de biselado para optimizar la manipulación y control sobre los bordes y curvas, dando como resultado mallas limpias y eficientes. Se seccionan esquinas sin problemas con la herramienta Bisel. Se puede interactuar con los puntos, aristas o polígonos biselados, usando los manejadores directamente en la vista.

Las herramientas tipográficas también se han mejorado. La edición de textos y la capacidad de control en MoText y Splines Texto ahora están disponibles direc-

Se crea césped con un simple clic, se gestiona las texturas con facilidad y se animan tomas con cámara grúa

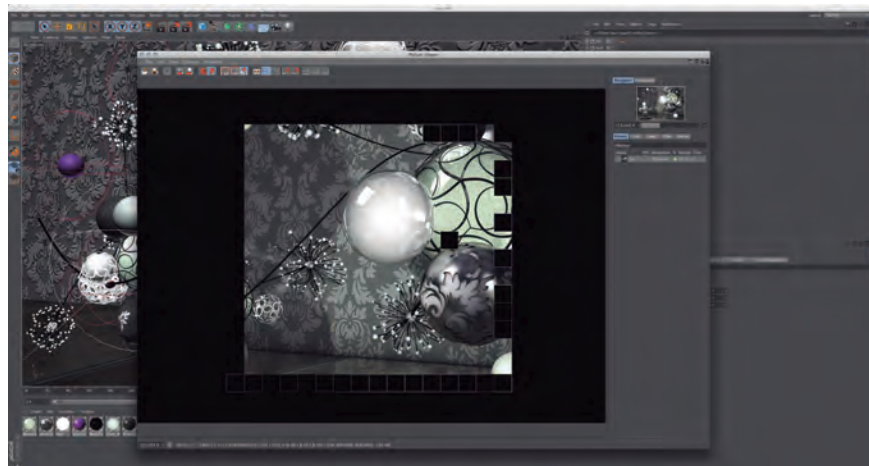


tamente en la vista 3D. Hay opciones de ajustar el kerning, el tracking, la línea base y la escala de textos completamente en 3D, que siempre se podrán editar y animar con Efectos MoGraph.

Por su parte, las herramientas mejoradas de escultura dinámica incluyen opciones de enmascarado avanzado, reflejo y duplicación, así como el nuevo pincel Amplificar para inflar interactivamente y la utilización de nuevos modos de trazado para esculpir líneas y áreas definidas por lazo, trazado poligonal o rectángulo. En ese sentido, el usuario puede emplear las potentes herramientas de esculpir directamente sobre sus objetos poligonales, reflejar

El nuevo Team Render brinda un control absoluto sobre toda la potencia de procesamiento

sus brochazos y proyectar una nueva malla sobre objetos esculpidos. Con todo, el sistema Escultura de Cinema 4D sigue creciendo con más potencia y flexibilidad, proporcionando un método fácil de manipular sus mallas en un flujo de trabajo rápido, intuitivo y sin necesidad de cambiar a otra aplicación.



UTILIZADO AMPLIAMENTE PARA EFECTOS ESPECIALES

Con sede en Friedrichsdorf (Alemania), Maxon Computer es un desarrollador de soluciones profesionales de modelado 3D, painting, animación y renderizado. Su galardonado Cinema 4D se ha utilizado ampliamente para efectos especiales en películas, televisión y anuncios, juegos, ilustración médica, visualización de arquitectura e ingeniería y diseño.

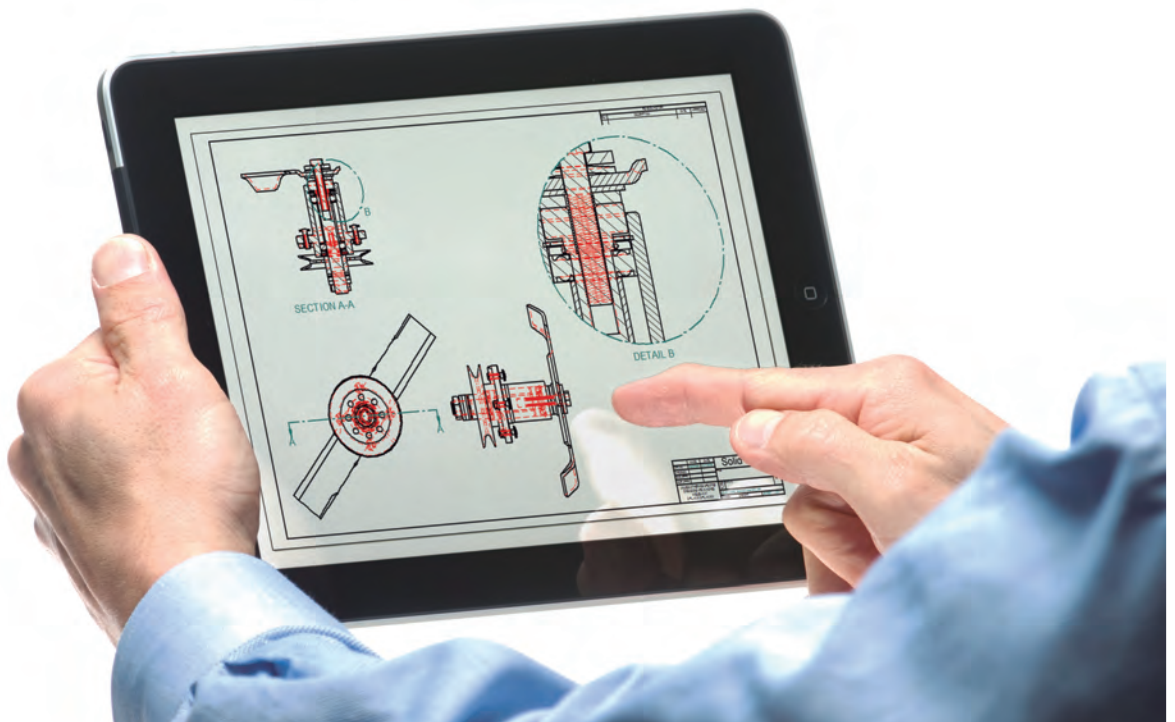
Hay varias mejoras en Workflow, Modelado y Animación que entregan una potente herramienta para gestionar texturas y controlar sus links. Por ejemplo, nuevo material césped, plataforma Cámara Grúa para simular tomas reales de grúa Plumín, y más. Se crea césped con un simple clic, se gestiona las texturas con facilidad y se anima tomas con cámara grúa con la total precisión de un experimentado de Hollywood. Los ajustes del flujo de trabajo en todo Cinema 4D R15 hacen que su pipeline sea más eficiente.

"Cinema 4D R15 es un lanzamiento que marca un hito, lleno de innovaciones pioneras, para los diseñadores 3D que trabajan en mercados creativos, como cine, vídeo, broadcast, web, multimedia, visualización y juegos", señala sobre la nueva versión Harald Egel, cofundador y CEO de Maxon. "Estos profesionales y sus contenidos digitales soportan presiones sobre sus costos operacionales y tienen que asumir exigentes producciones bajo severas limitaciones de tiempo. Con el desarrollo de la programación sostenida en áreas tales como flujo de trabajo de modelado, renderizado y la escultura, R15 establece nuevos estándares para despertar la imaginación de los artistas individuales y de los equipos de diseño para asegurarse de que tienen las características que necesitan para impulsar el rendimiento 3D a nuevos niveles y conseguir la máxima calidad en sus creaciones en menos tiempo que nunca", declara. ▶

- ▶ gis
- ▶ pdm
- ▶ 3d
- ▶ hardware
- ▶ espacio abierto
- ▶ ferias
- ▶ laboratorio
- ▶ qué leer
- ▶ autolisp
- ▶ programación
- ▶ noticias/novedades
- ▶ aec
- ▶ mecánica

Hasta seis veces más productividad con Solid Edge ST6

Las nuevas capacidades de Solid Edge ST6, la última versión del software de PLM de Siemens, permiten hasta seis veces más productividad en ciertas tareas. Ayuda a lanzar productos de calidad más rápidamente al mercado. Entre las ventajas de usarlo, nuevas oportunidades de mercado con diseños de productos más realistas y menores costes de las piezas sin renunciar a la calidad del producto.



Facilita la comprensión visual y la gestión de datos de diseño complejos y de cambios de ingeniería, además de agilizar la migración masiva de modelos inteligentes existentes a Solid Edge. Optimiza el ajuste y la posición de las piezas mediante herramientas automatizadas. Permite diseñar una mayor variedad de productos, desde piezas ergonómicas estilizadas hasta componentes de chapa estampada.

Ciertas tareas se pueden hacer hasta seis veces más rápidamente que con la versión anterior. Solid Edge ST6 incluye numerosas mejoras en las áreas de diseño, de simulación y de colaboración. Sus nuevas

funcionalidades también ayudan a los usuarios de Solid Edge ST6 a aprender, a compartir y a colaborar con otros usuarios de este software de PLM de Siemens.

FORMAS MÁS EFICACES

Las nuevas herramientas de diseño y colaboración proporcionan formas más eficaces para crear y documentar conjuntos, piezas de consumo estilizadas y componentes de chapa. Solid Edge, junto con la innovadora tecnología síncrona, permite elevar los diseños a nuevos niveles.

Siemens PLM
www.plm.automation.siemens.com

Mientras se trabaja en un conjunto, se pueden definir operaciones síncronas, como cortes, cortes girados, agujeros, redondeos y chaflanes, e información de fabricación del producto (PMI), en una pieza objetivo en la que se graban. Así, se simplifica la interacción entre el modelado de piezas y el diseño de conjuntos, lo que agiliza el desarrollo de productos.

Las mejoras en los patrones síncronos aumentan considerablemente la facilidad de uso, la calidad de comportamiento y la capacidad de colocar patrones centrales. Solid Edge se puede utilizar para reconocer una serie de operaciones de agujeros paralelos y volver a definirlos como un patrón único. De esta manera, el diseñador tiene más capacidad para reutilizar datos importados.

Con Solid Edge ST6, se mejora la experiencia de modelado síncrono. El controlador de volante se puede cambiar de tamaño y es más fácil ubicarlo y orientarlo. El gestor de soluciones es más intuitivo y previsible. La limpieza de los modelos importados se simplifica porque los redondeos se pueden eliminar parcialmente.

Por otra parte, el nuevo comando de redefinición de superficies sustituye varias caras "sin inteligencia" por una cara inteligente. Esto supone un paso enorme en la modificación de superficies importadas. Los diseñadores pueden refinar la forma de la cara de sustitución añadiendo curvas de puntos clave basadas en las caras de entrada originales y establecer contornos continuos de curvatura para crear superficies ultrasuaves entre caras existentes.

También se pueden realizar modificaciones de curvatura in situ intuitivas mediante los nuevos controladores 3D de continuidad en los contornos de superficies y curvas. La continuidad tangencial o de curvatura se especifica con el controlador de tangencia, mientras que la magnitud de las dos condiciones de curvatura se modifica de forma interactiva con el controlador de magnitud de tangencia.

La nueva herramienta de superficies

regladas crea una conicidad de cuerpo controlada mediante el barrido de secciones transversales lineales a lo largo de una curva o borde. La cara resultante puede ser normal o tangente a una cara existente.

El potente comando de creación de superficies, BlueSurf, dispone de mejoras de visualización, como la densidad de curvas UV definida por el usuario, y los peines de curvatura opcionales con magnitud personalizable. Con ello, el usuario recibe información en tiempo real al refinar formas de superficies.

La inspección de superficies se ha simplificado con la introducción de la herramienta de curvatura en corte. Este calibrador de contorno virtual presenta peines de curvatura a lo largo de un plano común con intersecciones en muchas caras a la vez, lo que amplía cualquier irregularidad de la superficie.

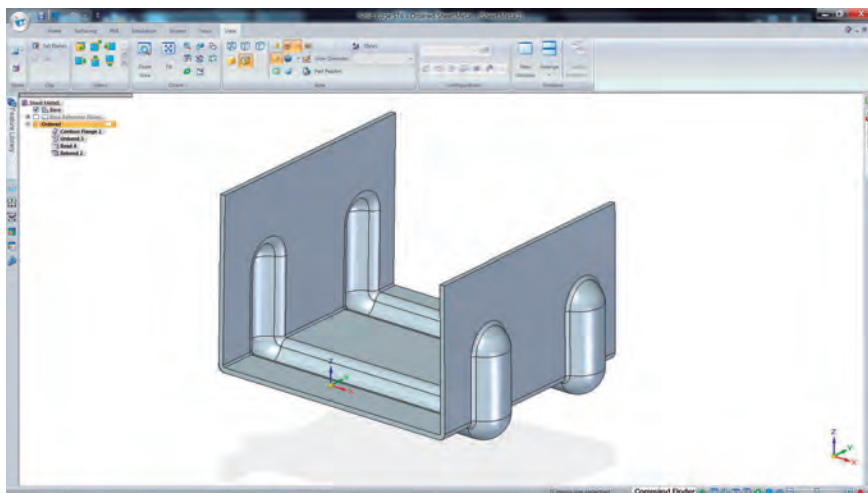
La interrogación de modelos importados mejora con la herramienta de inspección de curvatura. Los defectos de las piezas estilizadas se pueden identificar visualizando los contornos de la superficie en relación con las posiciones UV en varias caras.

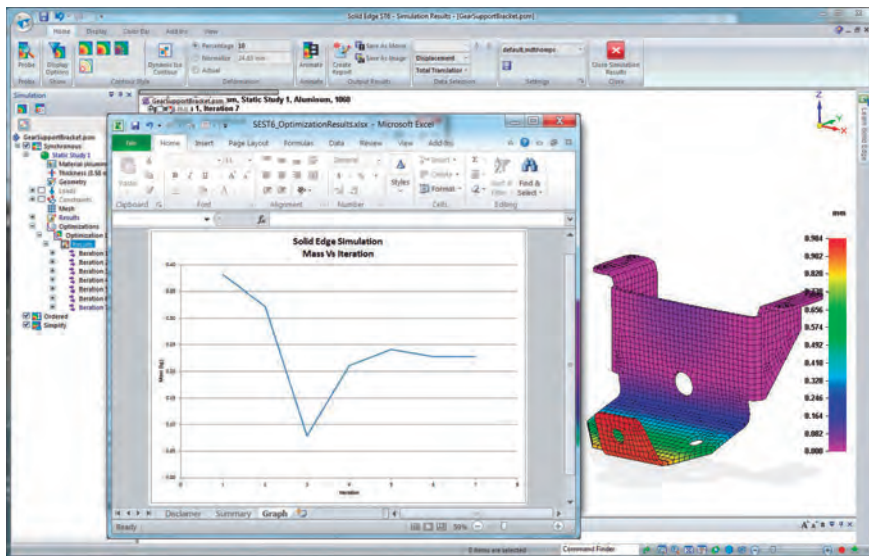
La modificación de superficies es más rápida y ofrece la posibilidad de recortar y extender varias caras a la vez. Esto reduce la lista de operaciones.

MODELADO DE CHAPA

Entre otras ventajas, Solid Edge ST6 se puede usar para mejorar el diseño

La limpieza de los modelos importados se simplifica porque los redondeos se pueden eliminar parcialmente





de componentes estampados (o troquelados). Esta última versión mejora el papel de vanguardia que Solid Edge desempeña en el diseño de piezas de chapa de plegado recto o laminación por rodillos; ya que incorpora varias funciones especialmente útiles en aplicaciones que exigen packaging complejo, estampado de chapa, fabricación de plásticos y diseño de maquinaria pesada.

Las operaciones deformadas, sobre todo las que atraviesan plegados,

Los vídeos de procedimientos se crean y comparten con el acceso directo del panel de acoplamiento de YouTube

son habituales en el diseño de componentes de chapa estampada. Solid Edge ST6 facilita la creación de cordones, refuerzos, vaciados y celosías en plegados.

En esta última versión, se pueden poner operaciones de chapa en piezas ordenadas normales de grosor uniforme sin tener que transformar la pieza en chapa, un método especialmente eficaz en el diseño de chapa estampada. Otra mejora en el diseño de chapa estampada permite definir pestañas por contorno en los bordes de pestañas por contorno existentes. Del mismo modo, Solid Edge ST6 permite estampar o embutir un cuerpo objetivo con un cuerpo de herramienta. Se puede hacer tanto en el entorno de pieza como en el de chapa. La creación de piezas estampadas es más rápida y supone una ventaja en el diseño de utillajes.

La flexibilidad del conjunto de herramientas para chapa de Solid Edge se

El nuevo comando de redefinición de superficies sustituye varias caras “sin inteligencia” por una inteligente

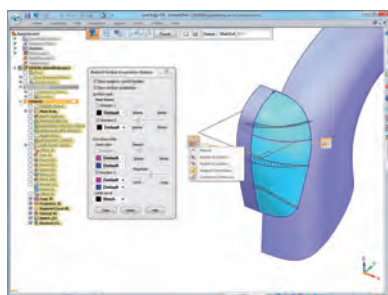
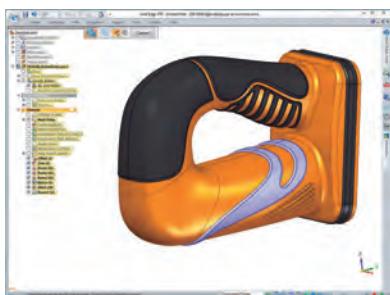
ha ampliado, ya que la utilidad de aplanado se ha mejorado para conservar chaflanes, redondeos y agujeros en los plegados.

Los planos siguen siendo la joya de la corona en el entorno del desarrollo de productos. Teniendo esto en mente, Solid Edge ST6 Drafting hace posible un proceso de documentación de diseño aún más sencillo.

La manipulación de grandes cantidades de entidades 2D es mucho más rápida. La visualización de rayados y el rendimiento de desplazamiento, zoom y panorámica se han mejorado notablemente, con lo que la producción de planos es mucho más eficiente. Además, se pueden deshacer hasta 500 transacciones.

La documentación de instalaciones eléctricas y de tuberías es más eficaz, porque se pueden modificar bloques esquemáticos in situ. Toda la geometría circundante se muestra como referencia, y se puede añadir o eliminar del bloque.

La nueva alineación de la vista de plano mejora considerablemente el aspecto de los planos. Dos vistas cualquiera se pueden alinear con puntos clave asociativos o centros de la vista de plano. El trabajo con vistas ampliadas es realmente fácil ahora que las lí-



neas de división derivadas de las vistas de rotura están asociadas al origen. De hecho, los cambios realizados en el origen actualizan automáticamente las líneas de las vistas de rotura.

Otro avance importante en la creación de planos es la disposición automática de las cotas, individualmente o utilizando uno de los dos métodos de selección masiva: selección por cercados o identificación de una vista de plano y captura de todas las cotas que contiene. Las opciones proporcionan más flexibilidad al diseñador en la organización de los planos.

El asistente de vista de plano nunca ha sido tan fácil de utilizar. Cuenta con una cinta de comandos intuitiva, previsualización dinámica de la vista de plano y la posibilidad de guardar la configuración más habitual de colocación de vista para volver a usarla. Un menú de accesos directos mejorado agiliza la creación de hojas de planos y de pestañas de hoja, y su uso.

COLABORACIÓN

Solid Edge ST6 introduce varios métodos nuevos e interesantes para colaborar con otros compañeros de forma visual. Los vídeos de procedimientos se pueden crear y compartir con el acceso directo del panel de acoplamiento de YouTube para Solid Edge. Los diseñadores pueden grabar una sesión de modelado, subirla a YouTube e incluso buscar en YouTube otros vídeos de Solid Edge.

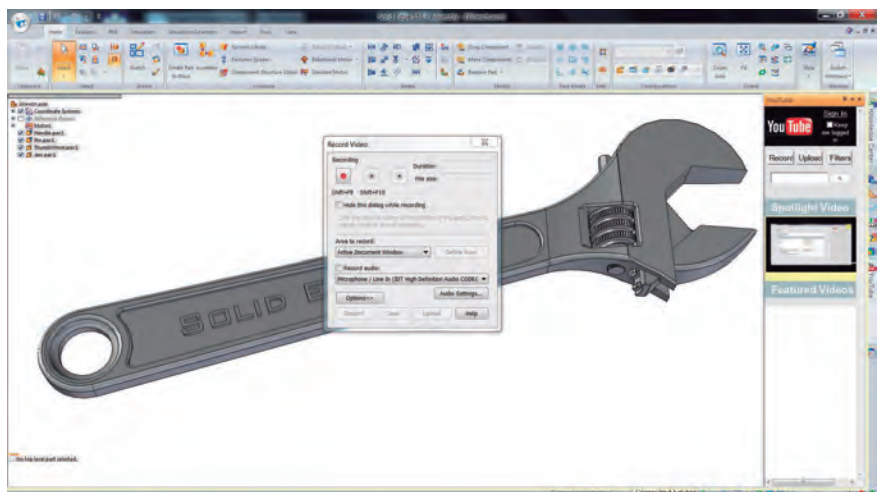
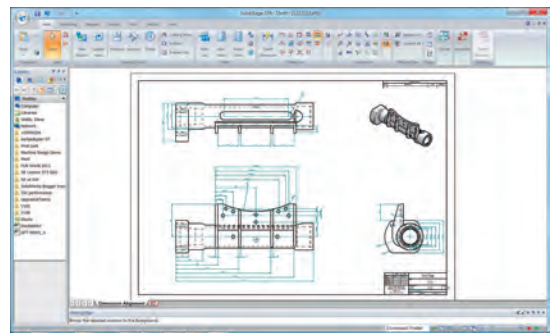
La colaboración de Solid Edge ST6 con la plataforma Solid Edge Viewer, una aplicación de visualización 3D gratuita para iPad y para dispositivos digitales portátiles con Android, amplía el acceso a los datos de diseño para ayudar a las empresas a mejorar la colaboración.

La última versión de Solid Edge SP, anteriormente denominada Solid Edge Insight XT™, proporciona una rápida implementación en la infraestructura existente de TI de una empresa y simplifica la gestión, no sólo de los archivos CAD Solid Edge, sino de todos los datos relacionados con el diseño, para mejorar aún más

la colaboración. Desarrollada sobre SharePoint de Microsoft, la última versión de Solid Edge SP amplía su enfoque visual para la gestión de datos de diseño con la opción de mostrar imágenes en miniatura de las piezas y ensamblajes en el navegador, y ofrece la posibilidad de acceder a las revisiones y a los documentos relacionados directamente desde las presentaciones preliminares.

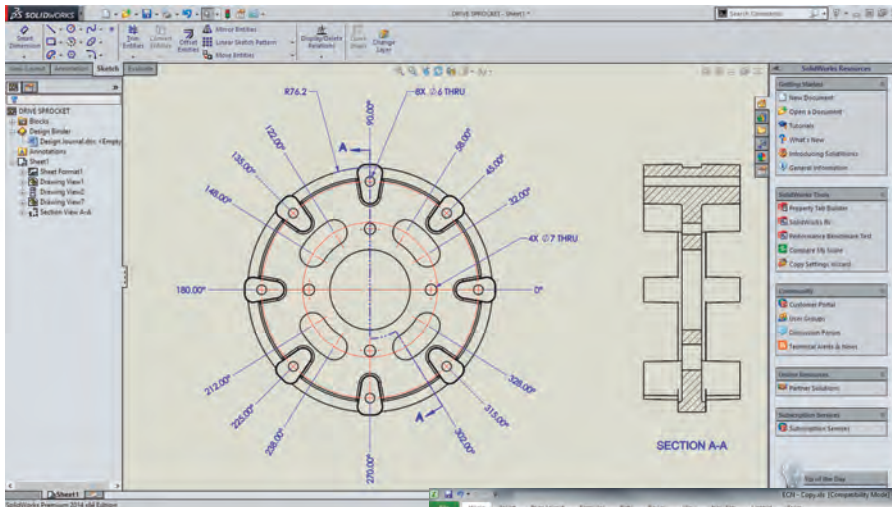
Con todo, las mejoras combinadas incluidas en ST6 están diseñadas para ayudar a las empresas a mejorar su productividad global de desarrollo de productos. Sus nuevas características de diseño de superficies d ayudan a crear diseños estilizados hasta cuatro veces más rápido. Las nuevas capacidades de laminado metálico ayudan a crear piezas estampadas hasta cinco veces más rápido, según muestran las pruebas internas de Siemens. Las nuevas herramientas de simulación de Solid Edge optimizan diseños automáticamente hasta seis veces más rápido, lo cual ayuda a reducir los costes sin sacrificar la calidad del producto. Las mejoras en Synchronous Technology ayudan a los diseñadores a importar y reutilizar archivos hasta seis veces más rápido, mejorando la colaboración con otros departamentos y suministradores. ■

Un menú de accesos directos mejorado agiliza la creación de hojas de planos y de pestañas de hoja, y su uso

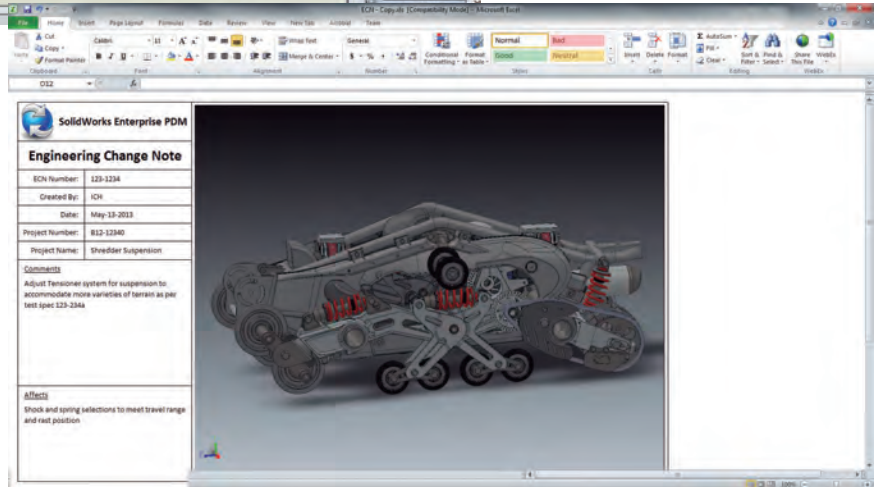


- ▶ hardware
- ▶ espacio abierto
- ▶ ferias
- ▶ laboratorio
- ▶ qué leer
- ▶ autolisp
- ▶ programación
- ▶ noticias/novedades
- ▶ aec
- ▶ mecánica
- ▶ cis
- ▶ geo-top
- ▶ 3d

SolidWorks 2014 potencia su integración



Dassault Systèmes (DS) informó el pasado 11 de septiembre a un grupo reducido de periodistas de los avances de SolidWorks 2014. Lo más destacable es su integración, el rendimiento del software y el poder diseñar sin límites. Además, es más intuitivo.



La nueva versión de SolidWorks 2014 proporciona grandes mejoras de productividad y usabilidad. Igualmente, permite a las empresas emplear más tiempo en las tareas orientadas a la innovación. Así lo aseguraron en Madrid, el 11 de septiembre, en rueda de prensa responsables de Dassault Systèmes (DS). Antes de exponerse las mejoras, **Nicolas Loupy, director general de DS España**, recordó que SolidWorks supone un 20% de la facturación de la compañía –sólo Catia, con un 40%, significa más–.

Loupy detalló que entre las prioridades de la dirección, se encuentra centrar su atención a los clientes. Del mismo modo, dar respuestas a sus necesidades, identificar nuevos mercados potenciales, invertir en la comunidad y conseguir que crezca y respetar en todo

momento su tecnología. La cartera de productos de SolidWorks se concentra en 3D CAD, en simulación, en una gama de soluciones de gestión de datos técnicos, en la parte técnica de comunicación y en la parte eléctrica, que es una novedad, tanto en 2D como en 3D. *“Hacemos un esfuerzo importante en la capacidad de dar flexibilidad a los clientes y alargar nuestras soluciones a los dispositivos móviles”,* subrayó. El soporte móvil añadido para los dispositivos Android e iOS facilita que los más de 2,1 millones de usuarios de SolidWorks se conecten y experimenten los nuevos diseños 3D, desde cualquier parte y en cualquier momento.

Del mismo modo, enfatizó que *“SolidWorks está en todos los sectores, con un dominio de la maquinaria”*.

REDUCCIÓN DE COSTES

Por su parte, **Jean-Yves Ferré**, *director técnico de Francia, Benelux e Iberia*, fue el encargado de concretar las novedades. Afirmó que el metal es cada vez más caro, por lo que es muy importante reducir costes gracias a la simulación. Además, *"el objetivo es que el programa sea muy fácil de usar"*. La nueva versión es potente y completa. *"Un punto fuerte es la integración. Es fácil acceder a la información de producto. Y todo está en la misma ventana"*, anunció. Es decir, todos los productos están en una interfaz. No hay que aprender varios programas al encontrarse todo en la misma ventana. También se ha optimizado la herramienta para calcular el coste del diseño. Un módulo de SolidWorks, el de optimización de la estimación y reporting de costes, informa de cuánto cuesta producir una pieza. Los usuarios pueden tarifar piezas más rápidamente con menos configuraciones, y después compartir los datos de costes más eficazmente dentro de la cadena de valor de su empresa. Por ejemplo, los datos clave de desarrollo de producto para el ensamblaje pueden ahora enviarse a Microsoft Excel, lo que permite un rápido intercambio entre departamentos como fabricación y compras.



De izq. a drch.: Ernesto Sánchez, Jean-Yves Ferré y Nicolas Loupy

Por otro lado, se hizo hincapié en la visualización, porque es importante comunicar los avances del producto a los demás. Se puede mandar los resultados del diseño a cualquier persona. *"Con SolidWorks, tienes la seguridad de tener el 'mejor' diseño"*, señaló. El programa incluso dice cuál es la medida eficiente para que no se rompa una pieza. *"Te permite comprobar tus teorías y reducir los*

errores. Las decisiones las tomas en la pantalla, es la gran ventaja. El prototipo virtual te ahorra un montón de dinero", añadió. Una ventaja es que se utiliza el Explorer y está pensado para cuando hay un grupo grandes de usuarios. Una novedad es que una vez que éstos se desconectan, la información se borra de los ordenadores para que no haya problemas con los datos confidenciales. Así, se ha trabajado

HERRAMIENTAS DE DISEÑO

-**Control de formas avanzadas.** La nueva funcionalidad para elegir el estilo de las curvas, la escala automática Sketch Picture y los controles para redondeos cónicos permiten a los usuarios crear superficies complejas y formas orgánicas más rápido, de forma más sencilla y con un control más preciso.

-**Detalla más rápidamente los dibujos.** Realiza un detallado más rápido y automatizado de los dibujos.

-**Mejoras en chapas metálicas.** La nueva función para chapas metálicas permite una creación más rápida de geometrías de cubiertas metálicas, además de una mejora de los datos para fabricación. Los usuarios ganan así un mayor control sobre los tratamientos de esquinas y capacidad para crear nervios de refuerzo conforme a la intención de diseño en los soportes de montaje, utilizados para reforzar el peso y la fuerza colocados sobre la pieza.

PRINCIPALES MEJORAS FUNCIONALES

La gama integrada de productos SolidWorks 2014 incluye nuevas herramientas y mejoras para acortar el proceso de diseño, mejorar la colaboración e incrementar la productividad en cuatro áreas clave: herramientas de diseño, flujos de trabajo integrados, incrementos de rendimiento y mejor visualización para facilitar la colaboración.

FLUJOS DE TRABAJO INTEGRADOS

-Flujo de trabajo optimizado SolidWorks Enterprise PDM. Permite gestionar fácilmente más datos con la nueva integración con Microsoft Office y la previsualización gráfica mejorada en el cliente web.

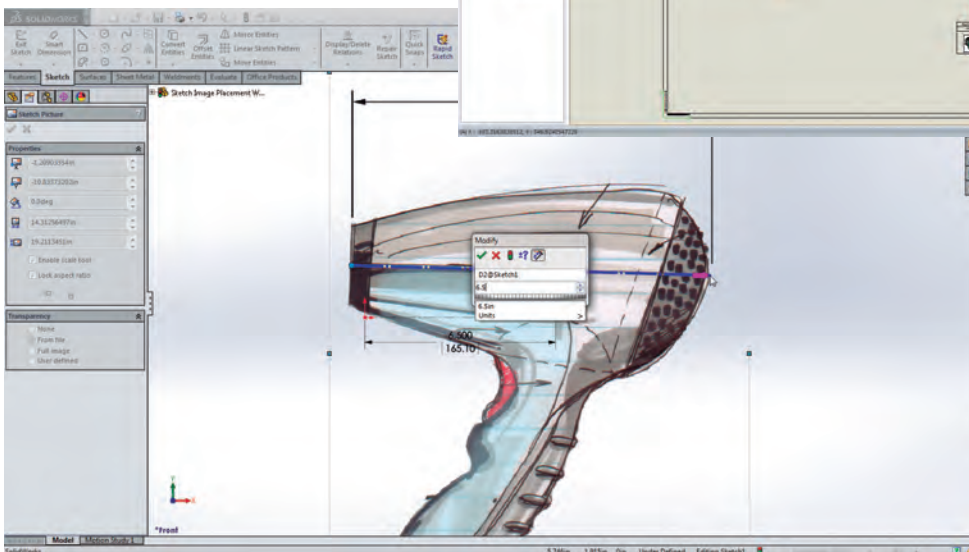
-Mejor integración y rendimiento de SolidWorks Electrical. La mejor integración con SolidWorks Enterprise PDM y eDrawings permite a los usuarios optimizar, compartir y hacer el seguimiento de los diseños eléctricos de forma más sencilla, mejorando así la colaboración en los proyectos.

para proteger la propiedad intelectual del diseñador.

Asimismo, se ha optimizado mucho el tema de hacer superficies complejas, mejorando el redondeo. La idea ha sido que sea muy fácil y con menos clicks de ratón. Ferré declaró que *“se crean formas orgánicas con facilidad”*. *“El sector de la cocina industrial nos había pedido herramientas para poder hacer piezas más redondas, y fáciles de limpiar, de modo más sencillo. Lo hemos hecho. En plásticos, se integra más el programa con el producto. Asiste al usuario y le guía en lo que tiene que hacer”*, matizó.

Ernesto Sánchez, responsable de Marketing para España y Portugal, resumió de la presentación que *“lo más importante es la integración, el rendimiento del software y el poder diseñar sin límites”*. Repitió que SolidWorks 2014 es más intuitivo y que cuenta con mejor visualización de cara al cliente. Se puede simular todo el movimiento. En definitiva, permite a las empresas emplear más tiempo en las tareas orientadas a la innovación. ▶

Nicolas Loupy enfatizó que “SolidWorks está en todos los sectores, con un dominio de la maquinaria”



INCREMENTO DE PRODUCTIVIDAD

-Comunicación y colaboración de diseño. Con el nuevo soporte para dispositivos Android, los usuarios móviles pueden ampliar sus opciones de visualización más allá de los dispositivos móviles iOS.

-Optimización de la estimación y reporting de costes. Los usuarios pueden tarifar piezas más rápidamente con menos configuraciones, y después compartir los datos de costes más eficazmente dentro de la cadena de valor de su empresa. Por ejemplo, los datos clave de desarrollo de producto para el ensamblaje pueden ahora enviarse a Microsoft Excel, lo que permite un rápido intercambio entre departamentos como fabricación y compras.

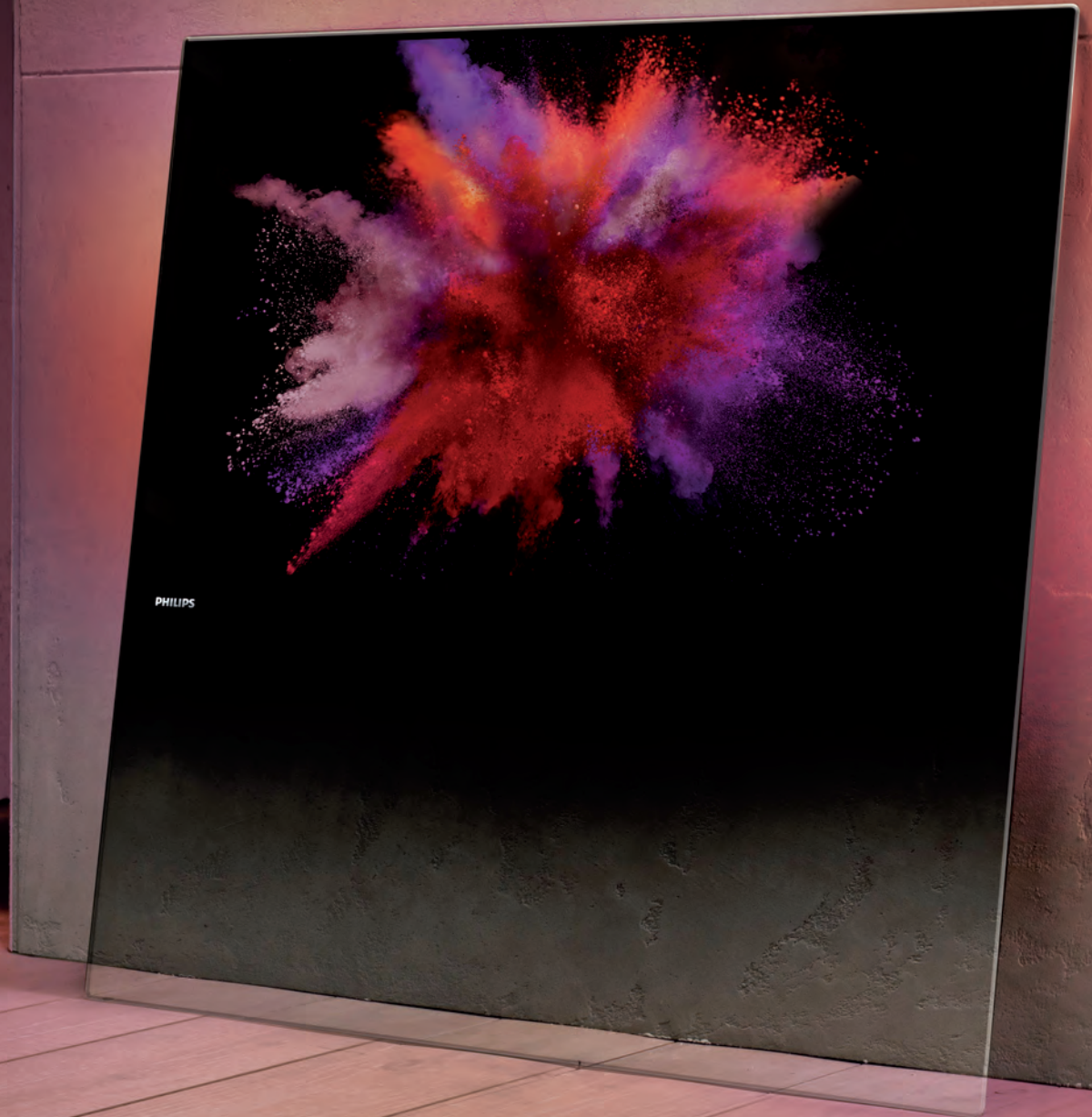
MEJORAS EN VISUALIZACIÓN

-Optimización de la configuración de simulación. SolidWorks Simulation aprovecha de forma automática los datos de ingeniería para reutilizarlos en simulaciones, eliminando la duplicación de esfuerzos y mejorando la colaboración en el diseño.

-Mejor rendimiento y visualización de los montajes. Se crean ensamblajes más rápido y con más facilidad con la nueva barra de herramientas en contexto Quick Mate y Slot Mate. Para el montaje en las vistas de secciones, los usuarios pueden incluir o excluir los componentes seleccionados, permitiendo una rápida creación de vistas de sección más impresionantes.

Jean-Yves Ferré:
“Las decisiones las tomas en la pantalla. El prototipo virtual te ahorra un montón de dinero”

DesignLine



PHILIPS

Cuando dejas de ver la televisión
y **empiezas a admirarla.**

Philips DesignLine combina perfectamente el diseño más novedoso con la mejor tecnología del momento. Un televisor serie 8008 Smart TV, pensado para adaptarse a la decoración más moderna y vanguardista, sin soporte, sin un marco visible, que parece estar flotando sobre una superficie de cristal.

Philips DesignLine está pensado para aquellos consumidores que interpretan el televisor, no sólo como un objeto tecnológico, sino como una expresión de diseño en su hogar.

HP anuncia un 'Nuevo Estilo de TI'



En su EMEA Fall Launch, el pasado 1 de octubre, HP anunció un 'Nuevo Estilo de TI'. El objetivo es simplificar la impresión móvil y mejorar la productividad en las empresas. El nuevo portfolio HP LaserJet acelera la productividad de las empresas en un nuevo mundo móvil donde conviven el contenido digital y el de papel.

HP celebró en Barcelona, el pasado 1 de octubre, su EMEA Fall Launch, un evento pan-europeo en el que mostró todas las novedades de su gama profesional, tanto de PC como de impresión. La compañía organizó una rueda de prensa bajo el mensaje *El nuevo estilo de TI*. Allí se debatió sobre la fuerte influencia de las últimas tendencias del sector, tales como BYOD y la impresión móvil.

La proliferación de datos generados por una creciente fuerza de trabajo móvil está impulsando a las organizaciones a reconsiderar la forma en la que desarrollan su negocio y cómo gestionan la información. HP aborda

este reto con un *Nuevo Estilo de TI*. Es decir, proporcionar tecnologías de impresión para empresas que aceleran la productividad en un mundo híbrido de papel y contenidos digitales.

El objetivo del *Nuevo Estilo de TI* es simplificar la impresión móvil y mejorar la productividad en las empresas. Para ello, HP ha lanzado nuevas soluciones de impresión móvil segura, que facilitarán a las empresas poder imprimir en cualquier momento y lugar que necesiten. En ese sentido, la ampliación del portfolio HP LaserJet incluye las primeras soluciones *touch-to-print* para empresas.

HP también anunció nuevas impresoras mono-función, impresoras multifunción (MFP), escáneres y soluciones que simplifican los procesos digitales y en papel de los clientes y que aumentan la productividad de las empresas.

Xavier Regué, responsable de producto de Impresión de PPS HP Iberia, señaló que "las organizaciones tienen que adaptarse rápidamente al cambiante panorama de las tecnologías de la información". Esto implica hacer frente a la enorme cantidad de datos y procesos creados por una fuerza de trabajo móvil cada vez mayor. "Las innovaciones y el nuevo portfolio de impresión LaserJet ayudan a mejorar la experiencia de impresión móvil de los clientes y a transformar la gestión de flujos de trabajo digitales y de impresión para lograr un mayor rendimiento del negocio", aseguó.

MÁS SENCILLA Y SEGURA

Según un estudio –*Mobile Printing Landscape, Transition to Early Adoption*, de agosto de 2012–, el 37% de la fuerza de trabajo global será móvil en 2015. Por este motivo, las organizaciones deberán ser capaces de responder a la mega-tendencia de la movilidad con soluciones que sean fáciles de usar, que incrementen la efi-

ciencia y ayuden a reducir los riesgos de seguridad.

Entre las soluciones de impresión móvil de HP, presentadas en su EMEA Fall Launch; se incluyen el Accesorio de Impresión Móvil HP 1200w y HP JetDirect 2800w para flotas FutureSmart, la serie HP LaserJet Enterprise M800, la HP LaserJet Enterprise M806 y la HP Colour LaserJet Enterprise M855, la serie HP Colour LaserJet Enterprise M750, las actualizaciones de HP ePrint Enterprise y la solución HP Capture and Route 1.3. El Accesorio de Impresión Móvil HP 1200w y HP JetDirect 2800w para flotas FutureSmart permite una comunicación inalámbrica directa con la impresora sin un router inalámbrico ni punto de acceso (wireless direct) y ofrece capacidades *touch-to-print* con tecnología NFC desde smartphones, tablets y ordenadores portátiles para una base instalada nueva y ya existente de 40 millones de clientes de HP LaserJet y Officejet.

Por su parte, la serie HP LaserJet Enterprise M800 es la primera impresora A3 profesional y serie MFP flow con funcionalidad *touch-to-print* y wireless direct. Estos dispositivos hacen más sencilla la tarea de imprimir de forma segura. En esta serie, la HP Colour LaserJet Enterprise flow MFP M880 y la HP LaserJet Enterprise flow MFP M830

también incorporan la tecnología de gestión documental Flow de HP, para optimizar el proceso digital y en papel, así como acelerar el flujo de trabajo para clientes en el entorno empresarial. La HP LaserJet Enterprise M806 y la HP Colour LaserJet Enterprise M855 cuentan igualmente con *touch-to-print* con NFC y con tecnología wireless direct. Además, las velocidades de impresión y las sólidas capacidades de acabado proporcionan una impresión avanzada y calidad profesional para ayudar a incrementar la productividad en la oficina a la vez que mantienen en línea los costes de TI.

La serie HP Colour LaserJet Enterprise M750 simplifica y hace más eficiente la impresión de documentos en color para necesidades generales en la oficina, en una amplia variedad de tamaños de papel hasta A3, y a un bajo precio.

Las actualizaciones de HP ePrint Enterprise traen consigo conectividad mejorada y soporte ampliado en el dispositivo para entornos que emplean soluciones de gestión de dispositivos móviles. HP brinda ahora una versión de la app ePrint Enterprise para BlackBerry 10, así como versiones Android e iOS de la app HP ePrint Enterprise para Good, que ayuda a los usuarios móviles a imprimir contenido seguro mediante



NUEVOS ULTRABOOK PARA ENTORNOS PROFESIONALES

En el entorno de su EMEA Fall Launch, HP presentó su nueva gama de ordenadores portátiles profesionales, con un nuevo y elegante diseño que redefine el mercado de la movilidad. En esta nueva oferta se encuentran nuevos Ultrabooks diseñados para satisfacer las necesidades de los profesionales, que demandan dispositivos móviles con diseño y que se adapten a los requerimientos del responsable de TI en materia de seguridad y gestión.

La serie HP EliteBook 800 es hasta una 40% más delgada y un 28% más ligera que las generaciones anteriores, al tiempo que integra prestaciones altamente profesionales, de modo que las empresas podrán proporcionar una experiencia Ultrabook a todos sus empleados. Esta nueva serie incluye la opción de aumentar el rendimiento de la batería hasta 33 horas, así como la certificación MIL-STD 810G, que garantiza una total robustez y fiabilidad.

Disponible en la gama HP EliteBooks, el nuevo HP Sure Start cuenta con el exclusivo software HP BIOSphere, que ha sido desarrollado en colaboración con HP Labs –centro de investigación de la compañía– para poder restaurar automáticamente los sistemas comprometidos. Así, que los usuarios puedan mantener la productividad y reducir el tiempo de inactividad. La serie HP ProBook 600 es resistente y elegante, brindando una amplia gama de tecnologías para la empresa, entre las que se incluye pantalla de alta definición (HD) y múltiples opciones de conectividad.

Diseñada especialmente para las necesidades y los presupuestos de las pequeñas empresas, la nueva gama HP ProBook 400 es robusta, duradera, con estilo. Además, viene con los procesadores Intel Core i3, i5 o i7 de cuarta generación.

Por su parte, la nueva chaqueta HP Security Smart para el tablet profesional HP ElitePad proporciona una auténtica experiencia de autenticación móvil, asegurando el acceso a las redes corporativas.

HP también dio a conocer en su EMEA Fall Launch un nuevo servicio móvil internacional para sus clientes profesionales en Europa. Se trata de HP Mobile Connect, un servicio de banda ancha de prepago que está totalmente integrado en una selección de portátiles de la serie HP ProBook y HP EliteBook, así como en HP ElitePad 900.



el conjunto de soluciones Good. El software del servidor HP ePrint Enterprise soporta impresión Wi-Fi desde la ruta de impresión nativa de ciertos dispositivos móviles.

La solución HP Capture and Route 1.3 ahora proporciona soporte iOS y Android a los clientes móviles, lo que les facilita gestionar, actualizar y almacenar información de forma precisa y eficiente. Del mismo modo, los usuarios pueden escanear desde HP Officejet Pro X y otros dispositivos HP directamente a Google Docs para su almacenamiento en la nube.

MÁS LASERJET

Las nuevas soluciones de impresión para empresas y pymes ayudan a integrar los flujos de trabajo con los procesos digitalizados. Entre las actualizaciones del portfolio de impresión para empresas se incluye el primer escáner Flow profesional de HP y el MFP de HP más pequeño hasta la fecha.

HP Scanjet Enterprise Flow 5000 s2, de alimentación de hoja de sobremesa, es una opción rápida y fiable para racio-

nalizar los flujos de trabajo mediante la transformación del papel en archivos digitales editables. Los usuarios pueden escanear en múltiples formatos y enviar documentos directamente para su almacenamiento en la nube, en carpetas de red o en SharePoint. Con la incorporación de HP Easy Scan, se pueden configurar los perfiles y almacenar los documentos digitalizados para disponer de una solución de escaneo fácil con sólo pulsar un botón. La tecnología HP EveryPage evita que los usuarios puedan perder páginas de archivos escaneados. HP LaserJet Pro MFP M125/M127 series incorpora el equipo multifunción (MFP) más pequeño con capacidades de impresión, escaneado, copia y fax monocromo; y es el primero de su categoría que tiene un panel de pantalla táctil color de tres pulgadas.

HP Colour LaserJet Pro MFP M176/M177 series satisface las necesidades tradicionales de las impresoras multifunción para pymes que requieren una gestión ampliada del flujo de trabajo. También actúa como un centro de gestión de documentos de las capacidades de ges-

ción documental de una organización con servicios en la nube como Google Docs o Box.net.

HP Embedded Capture es una nueva solución de captura de contenido sin servidor diseñada para facilitar el escaneado de imágenes; facilitando a los clientes la creación de sus propios flujos de trabajo personales, optimizando los procesos y ayudando a impulsar la productividad.

Las actualizaciones de HP Access Control 13.0 llevan soporte a la HP Officejet Pro X y soporte mejorado para dispositivos que no son de HP, para hacer posible un proceso de impresión y autenticación más seguro. Los clientes pueden disfrutar de un nivel consistente en el soporte de los dispositivos con independencia de la composición de la flota de dispositivos que exista en su organización. Al EMEA Fall Launch, acudieron, entre otros, **Enrique Lores**, SVP, *WW Sales and Services*, **HP PPS**, y **George Brasher**, VP, *Marketing, LaserJet and Enterprise Solutions*, **HP PPS**, *EMEA PPS Senior Leadership Team*. ▶



ScanSnap SV600, de Fujitsu: captura inteligente desde otra perspectiva



Fujitsu da un paso más en la captura. Su nuevo ScanSnap SV600 es el primer escáner híbrido que recoge las ventajas de los escáneres cenitales y los de cristal, capaz de digitalizar cualquier formato documental hasta A3.

A la hora de escanear, el ScanSnap SV600 no penaliza la velocidad, la integridad del documento, el tamaño del documento ni el coste. Puede con todo. Este dispositivo de Fujitsu está dotado de un sensor lineal CCD, tradicional en los escáneres planos, en lugar de una cámara de fotos como la de los escáneres específicos de libros. De esta manera, aporta máxima calidad de imagen a los documentos digitalizados.

En sólo tres segundos, puede hacer la captura de cualquier tipo de documento, desde tarjeta de visitas, documentos A3 e incluso libros o documentos encuadernados. Por ejemplo, si se coloca un documento A4 con varias tarjetas de visita; ScanSnap SV600 digitaliza en una sola captura todos los documentos, los recorta, los alinea y los separa. Forma un fichero de tantas páginas como documentos se hayan digitalizado.

VERSATILIDAD

A un escáner se le pide siempre que reúna las máximas prestaciones. Cuando el usuario no encuentra el dispositivo idóneo, se plantea el dilema de qué es más importante: si un escáner rápido, si uno más lento pero que digitalice documentos A3, si un escáner de cristal, etcétera. Con ScanSnap SV600, se acabaron esas dudas. Además de digitalizar cualquier documento o libro, puede digitalizar hasta documentos A3, e incluso objetos.

Asimismo, destaca por su facilidad de uso. Con él, sólo es necesario pulsar un botón para digitalizar toda la documentación que se quiera.

A diferencia de los escáneres de cristal, con los que hay que bajar y subir la tapa cada vez que pasan las

páginas, con ScanSnap SV600 en una sola orden de captura se puede digitalizar un libro completo. Todo ello, sin tener que pulsar el botón de escaneo cada vez que se pase de página y sin necesidad de cubiertas. Y como el SV600 utiliza un sistema de captura sin contacto, la encuadernación de los libros o los documentos delicados no se dañarán al no ser necesario hacer presión con ningún soporte externo. A pesar de ofrecer una nueva forma de captura, ScanSnap SV600 viene con todo el software estándar de los ScanSnap. No sólo genera documentos PDF, imágenes y documentos editables en Office, sino que además los envía por correo, gestiona las tarjetas de visita con CardMinder o comparte información a través de aplicaciones

Cloud. Al igual que el resto de los modelos de la familia ScanSnap, el SV600 también puede trabajar tanto en PC como en Mac.

Del mismo modo, lleva incluida una licencia del nuevo Rack2 Filer, con el que se puede digitalizar y gestionar la documentación en una interfaz sencilla e intuitiva basada en estanterías y carpetas como los tradicionales AZs. Esta nueva licencia presenta un nuevo diseño y amplía las funcionalidades para intercambiar información con equipos Mac o aplicaciones Cloud.

Con todo, el nuevo ScanSnap SV600 es la opción más económica frente a los escáneres específicos para libros y los escáneres de cristal o escáneres A3. "En algunos casos, hasta 10 veces más económico", informa Fujitsu. ■

EL ESPACIO DE UNA LÁMPARA DE OFICINA

El nuevo ScanSnap SV600 de Fujitsu puede convivir perfectamente con el resto de elementos de la oficina, ya que no necesita un espacio específico o adicional como en el caso de los escáneres específicos para libros o los escáneres de cristal. Prácticamente ocupa el espacio de una lámpara de oficina.

El rápido y fácil de usar ScanSnap SV600 está dotado de un sensor lineal CCD en lugar de una cámara de fotos



“El elemento más destacado de la A3 Epson WorkForce WF-7525 es su versatilidad”

DataAE es un despacho de arquitectura cuyo objetivo es dar una respuesta arquitectónica lejos de subjetivismos. Ésta está basada en un trabajo multidisciplinar y cooperativo. La tecnología les resulta una herramienta imprescindible para plasmar su trabajo. Del equipo multifunción A3 Epson WorkForce WF-7525, sus socios destacan su versatilidad.



El despacho de arquitectura *dataAE* se fundó en el año 2000 por **Claudi Aguiló**, arquitecto, y **Albert Domingo**, ingeniero. Desde sus inicios, busca unos mismos objetivos: abrazar una arquitectura de calidad, sin excesos, para conseguir una arquitectura que ellos consideran “necesaria”, acorde con las condiciones socioeconómicas y ambientales que rodean los proyectos.

“Nuestro trabajo se basa en concebir la arquitectura en relación directa con su entorno, natural y/o arti-

ficial. Dejamos de entender las arquitecturas como sistemas aislados respecto al medio ambiente, pasando a concebirse como sistemas termodinámicamente abiertos, con un intercambio constante entre materia, energía e información”, explica Aguiló.

DataAE es un despacho joven y de pequeñas dimensiones. Junto al equipo fijo, hay colaboradores puntuales de diversos ámbitos, que forman una red de trabajo multidisciplinar y cooperativa. Según Aguiló, no les interesa perder control sobre su



“Nuestro trabajo se basa en concebir la arquitectura en relación directa con su entorno, natural o artificial”

trabajo. *“No queremos crecer, preferimos cooperar”*, dice.

CONFIANZA DEL USUARIO

Para su estudio, todos los proyectos resultan importantes. No es un problema de escala o de presupuesto.

Lo que les marca la diferencia en el proceso proyectual es sobre todo obtener la confianza del usuario. *“Si existe confianza, entonces se puede ir más allá de lo conocido. En dataAE trabajamos desde la intensidad y la implicación”*, matiza.

No obstante, Aguiló destaca algunas obras, como las viviendas universitarias en el campus de la ETSAV, en Sant Cugat del Vallès; el parque del Turó del Sastre, en Montgat; la vivienda unifamiliar entre medianeras, en Sant Feliu de Llobregat, o una pequeña reforma

CAD

www.autocadmagazine.com





La opción de impresión dúplex es una característica necesaria, ya que representa un "ahorro significativo"

para una clínica de animales exóticos con la que han podido trabajar con una materialidad poco inmediata.

Actualmente, tienen dos proyectos en fase de ejecución. Uno es el nuevo edificio de investigación ICTA-ICP, situado en el Campus de la Universidad Autónoma de Barcelona (UAB), en Cerdanyola del Vallès. Lo realizan conjuntamente con Harquitectes. Es un edificio con una doble vertiente arquitectónica. Por un lado, ser un buen espacio de fácil apropiación para los futuros investigadores. Por el otro, convertirse en un referente de arquitectura sostenible.

"Planteamos un edificio adaptable, reversible y muy flexible a los cambios de uso. Por eso, nos centramos en la creación de una verdadera infraestructura, desarrollando diferentes estrategias simultáneas que se complementan: autosuficiencia energética, programación flexible, envolvente adaptable, iluminación natural homogénea, espacios ocupables contruidos con materiales naturales, múltiples climas en un mismo edificio, máximo bioclimatismo y naturación del edificio", señala el arquitecto socio de dataAE.

El otro proyecto es la Urbanización del recinto Histórico del antiguo Hospital de Sant Pau (dataAE/GRND82/I. Bennisar), en Barcelona. Aquí la dificultad está en *"el diálogo con el*

preexistente", en *"encontrar el nivel de rehabilitación necesario y compatibilizarlo con las nuevas estructuras y materialidades que requieren los nuevos usos"*.

La tecnología en dataAE resulta una herramienta imprescindible para plasmar su trabajo. Aguiló afirma que intentan buscar soluciones innovadoras siempre y cuando les aporten un valor añadido. Utilizan AutoCAD versión 2011, ya que consideran que es el programa *"más polivalente"*. También, *"el que gran parte del sector emplea"*. De acuerdo con Aguiló, *"es el programa que habitualmente enseñan en la universidad, así que a un nuevo colaborador le resulta más sencilla la inmersión en el despacho porque ya conoce su herramienta principal de trabajo"*. La implantación de estas soluciones les ha facilitado el trabajo en equipo; dotándoles de *"mayor rapidez, efectividad y eficiencia"*.

Respecto a sistema de impresión, han optado por impresoras conectadas en red. De inyección de tinta, *"por su mayor precisión"*, y láser, *"por su rapidez"*. Hace pocos meses que poseen un equipo multifunción A3 Epson WorkForce WF-7525. *"Desde nuestro punto de vista, el elemento más destacado es su versatilidad"*, declara Aguiló. Al tratarse de una multifunción; en un despacho como el suyo, resulta una *"herramienta útil*

y necesaria". Este equipo consigue cumplir diversas funciones imprescindibles.

Del mismo modo, valora muy positivamente su rapidez y el hecho de poder trabajar en formato A3/A3+ o A4 indistintamente. Últimamente, lo hacen básicamente en estos formatos, *"ya que parece que el formato A1 tiende a ir sustituyéndose por el formato A3"*. La opción de impresión dúplex igualmente les parece una característica necesaria, ya que representa un *"ahorro significativo"*. Aguiló determina que *"la opción escáner conectado directamente al ordenador es muy útil, ya que cubre la necesidad de digitalizar fácilmente todo el trabajo que se desarrolla a mano"*.

Una de las pocas pegas que le pone a esta máquina es que, para su despacho, *"sería muy beneficioso poder imprimir dúplex en formato A3"*. Así, indica Aguiló, podrían imprimir la documentación escrita (sobre todo memorias, pliegos, mediciones y presupuesto) de manera *"más rápida y eficaz"*. Además, propone potenciar la calidad de impresión de la línea negra y el color a la hora de imprimir planos y el ahorro de consumo de tinta. ■

Síguenos en



Tucano España



@Tucano_ES

Estamos listos para el
Back to School y Back to Business:
Mochilas Dritta, Tech Yo y Lato, compatibles con
MacBook hasta 15", portátiles y ultrabooks 15", iPad y tablet.



 **TUCANO**
TECH & STYLE MILANO

Tucano Spain & Portugal: C/Antonio Suárez, 10, Edif. A, 3º, oficina 5 - 28802 - Alcalá de Henares, Madrid
Tel.: +34 91 134 15 95 Fax: +34 91 134 15 94 www.tucano.es comercial@tucano.es

- ▶ 3d
- ▶ **hardware**
- ▶ espacio abierto
- ▶ ferias
- ▶ laboratorio
- ▶ qué leer
- ▶ autolisp
- ▶ programación
- ▶ noticias/novedades
- ▶ aec
- ▶ mecánica
- ▶ gis
- ▶ geo-top

La nueva línea de Intuos inspira la creatividad a noveles y profesionales



“La creatividad es para todos. Pero luego hay gente decide hacer de esto su profesión, y otra que no”, dijo Yuko Shimizu.

La nueva línea de productos Intuos, está dirigida a una base de clientes mayor que la de su antecesor, esta nueva línea está dedicada tanto para creativos principiantes como profesionales, para poder ampliar el rango de clientes, Intuos se ha centrado en: crear un diseño más ergonómico, mejorar las funciones multitáctiles y ampliar las capacidades inalámbricas de sus productos, proporcionando así mayor comodidad y confort.

INTUOS PRO

Herramienta perfecta para profesionales como aficionados que quieran lograr un resultado profesional. El Wacom Grip Pen tiene 2048 niveles de sensibilidad, un solo gramo de presión inicial y el reconocimiento de inclinación, consiguiendo así la exactitud y precisión de los pinceles y lápices tradicionales.

Wacom
www.wacom.com.es



Su diseño totalmente ergonómico y ambidiestro, permite a los profesionales, trabajar con una mayor comodidad, adicionalmente el kit wireless, evita tener que estar conectado al ordenador, pudiendo estar a una distancia de 10m.

INTUOS

Con la pen tablet Intuos principiantes y aficionados pueden expresar su creatividad de manera fácil y divertida. El nuevo lápiz, de diseño elegante y ergonómico, es capaz de añadir hasta el más mínimo detalle al dibujo recordando así, la exactitud y precisión de los pinceles y lápices tradicionales, tanto la cubierta del lápiz como los anillos de éste se pueden cambiar de color, gracias a la gama de colores que está dispuesta a satisfacer el estilo del usuario.

La función multitáctil permite navegar, hacer zoom y rotar sus trabajos con solo un toque de dedo. Al igual que otras pen tablets de Wacom, la Intuos también incorpora ahora cuatro ExpressKeys.

Para completar la gama Intuos, Wacom ha lanzado recientemente el Intuos Creative Stylus, dirigido a los usuarios que quieren dibujar, hacer

bocetos o ver sus ideas en el iPad. El Intuos Creative Stylus ofrece una experiencia con el lápiz natural, fácil y auténtica con 2048 niveles de presión. Es compatible con las apps principales de creatividad para iPad, y puede reproducir la sensación y el control artístico de los pinceles y rotuladores tradicionales.

ACERCA DE WACOM

Fundada en 1983, Wacom es una compañía global con sede central en Japón (Bolsa de Tokio 6727) con oficinas subsidiarias y afiliadas en todo el mundo que apoyan el marketing

y la distribución en más de 150 países. La visión de Wacom de acercar la tecnología a la gente a través de tecnologías de interfaz natural la ha convertido en el fabricante líder mundial en pen tablets y pantallas interactivas, así como de styli digitales y soluciones para guardar y procesar firmas digitales. La tecnología avanzada de los intuitivos dispositivos de entrada de Wacom se ha utilizado para crear algunas de las muestras de arte digital, películas, efectos especiales, moda y diseños más interesantes del mundo. ■

**Wacom Intuos
una marca
diseñada para
la creatividad**



▶ programación
▶ **noticias/novedades**

- ▶ aec
- ▶ mecánica
- ▶ gis
- ▶ geo-top
- ▶ 3d
- ▶ hardware
- ▶ espacio abierto
- ▶ ferias
- ▶ laboratorio
- ▶ qué leer
- ▶ autolisp

ROLAND AMPLÍA SU GAMA VERSAUV

Roland DG ha presentado la VersaUV LEF-20, el último modelo de su gama de impresoras de inyección de tinta UV planas de sobremesa. Con sus 50 cm de ancho, la LEF-20 combina su tecnología de impresión, un nuevo y más potente sistema de curado mediante lámparas LED, unas avanzadas tintas ECO-UV y una tecnología de control de impresión optimizada para lograr una mayor productividad. Su calidad de impresión y facilidad de uso la hacen especialmente adecuada para los fabricantes de productos promocionales personalizados, así como para los diseñadores de productos y las empresas especializadas en artículos impresos para los mercados de envases y prototipado.

La LEF-20 puede imprimir directamente en materiales de hasta 508 mm de ancho, 330 mm de largo y 100 mm de alto. Su potente lámpara UV-LED cura la tinta mucho más rápido que el modelo anterior, e imprime a más del doble de velocidad para las tintas CMYK y barniz. Pueden utilizarse hasta 20 preajustes diferentes para almacenar la configuración, tanto del área de impresión como de la posición de altura. Gracias a esta función, los usuarios pueden configurar automáticamente la LEF-20 para realizar sus tareas más habituales. Para garantizar la máxima fiabilidad, la LEF-20 dispone de una tapa herméticamente cerrada que protege al operario de la luz UV durante la impresión, y además evita que se deposite polvo sobre la superficie de los materiales.

www.rolandiberia.com

EL SOFTWARE DE ANSYS, CLAVE PARA LA NUEVA GENERACIÓN DE MOTORES AEROSPAZIALES

El software de simulación de ingeniería de ANSYS ha sido una herramienta fundamental para que la compañía rusa NPO Energomash haya conseguido importantes ahorros de tiempo y dinero en el desarrollo de la nueva generación de propulsores que permitirán aumentar la carga de los vehículos espaciales, conteniendo los costes. Esto se traduce en que las lanzaderas propulsadas por sus motores tienen un menor coste de peso de carga útil por lanzamiento respecto a otro tipo de vehículos.

Con ANSYS Mechanical APDL, los ingenieros de NPO Energomash realizaron un análisis estático de fuerza del sistema de banco de pruebas, que permitiese comprobar que podría soportar una propulsión de emergencia al 105% del valor nominal (1.050 toneladas métricas de fuerza frente a las 800 de la anterior generación de motores) y la retro propulsión de la inercia que se produce en el corte del motor. Para ello se dividió el banco de pruebas en



múltiples estados de carga, correas, barras pernos y pasadores, para determinar si podrían soportar los factores de seguridad requeridos por Roscosmos. Las predicciones utilizando el software de mecánica estructural de ANSYS mostraron que todas las partes del banco de ensayo estudiadas podrían soportar las 1.050 toneladas métricas de fuerza del empuje del motor y las subsiguientes fuerzas de retroceso al corte del mismo. Sin embargo, muchas partes no cumplían los factores de seguridad obligatorios para Roscosmos, que requieren una capacidad de carga de entre el 50 y el 60% sobre la carga máxima del diseño previsto. Con esta información, los ingenieros de NPO Energomash diseñaron refuerzos específicos para los bastidores, barras, pernos y pasadores en cuestión. Analizando múltiples posibilidades de refuerzo, el equipo está optimizando el prototipo de banco de pruebas que se utilizará para las futuras pruebas del nuevo LPRE.

www.ansys.com

ASIDEK ESTARÁ PRESENTE EN METALMADRID 2013

Asidek, Gold Partner de Autodesk en Iberia, participa como expositor de soluciones Autodesk y HP en la VI Feria Industrial de la Comunidad de Madrid, MetalMadrid, que se celebra en el Pabellón 2, del recinto ferial de IFEMA, los días 23 y 24 de Octubre. Esta es la tercera participación de Asidek en la feria, un referente para la industria.

MetalMadrid es un evento moderno, hecho a la medida de la empresa actual, el único centrado en el sector Industrial que se celebra en la Zona Centro, en el que están reflejados todos los puntos de interés para este sector: Maquinaria, Subcontratación, Suministros, Ingenierías y Materiales. Asidek presenta sus soluciones de diseño, simulación, fabricación y Gestión Documental PLM de



Gigaset

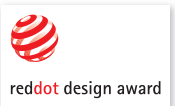
Mucho más que un teléfono para el hogar.

Comunicación. Conexión. Control.

Vive el nuevo teléfono para el hogar
SL930A con Android™.



¡NUEVO!



Google, Google Play, Android and other marks are trademarks of Google Inc. The Android robot is reproduced or modified from work created and shared by Google and used according to terms described in the Creative Commons 3.0 Attribution License.

www.gigaset.com/es

GIGASET. INSPIRING CONVERSATION.
MADE IN GERMANY

▶ programación

▶ noticias/novedades

▶ aec

▶ mecánica

▶ gis

▶ geo-top

▶ 3d

▶ hardware

▶ espacio abierto

▶ ferias

▶ laboratorio

▶ qué leer

▶ autolisp

Autodesk. La compañía imparte en su stand presentaciones en directo de las soluciones Autodesk para aquellos visitantes que quieran presenciarlas.

www.autodesk.es

PNY TECHNOLOGIES PRESENTA EL NUEVO PREVAIL 5K, UN DISPOSITIVO AÚN MÁS FINO

PNY Technologies presenta el disco SSD PNY Prevail 5K, un nuevo miembro de la gama Prevail con sólo 7 mm de grosor. Al igual que sus predecesores, el disco SSD Prevail 5K cuenta con una excelente relación calidad/precio.

Equipado con componentes de alto rendimiento como los módulos de memoria NAND eMLC, éste disco es ideal para entornos profesionales: estaciones de trabajo de CAO/DAO, de producción de vídeo, servidores de almacenamiento en RAID o Cloud Computing.

Con capacidades de lectura y escritura muy superiores a los discos estándar, el SSD PNY Prevail 5K responde a las exigencias de todos los profesionales, diseñadores o ingenieros, para la utilización de las aplicaciones más complejas.

www.pny.eu

CADTECH IBÉRICA ESTUVO EN AEROTRENDS 2013 CON LAS SOLUCIONES PLM DE DASSAULT SYSTÈMES

Cadtech Ibérica, destinada a la consultoría, implantación y formación de soluciones del fabricante de software Dassault Systèmes, participó como expositor en Aertrends 2013, que tuvo lugar entre el 1 y el 4 de Octubre en el BEC (Bilbao Exhibition Center), un encuentro clave dentro del sector Aeronáutico e Industrial.

Dentro de la Cumbre Industrial y Tecnológica 2013, Aertrends será un área específica para el intercambio comercial del sector aeronáutico-aeroespacial, un sector estratégico y de referencia para Cadtech Ibérica que implanta soluciones específicas para

este sector como son Catia, Enovia, Delmia o Simulia.

La compañía impartió en su stand presentaciones en directo de las soluciones de Dassault Systèmes centradas en el entorno aeronáutico-aeroespacial y atendió las consultas con su equipo técnico y comercial.

www.cadtech.es

NUEVO CURSO PRÁCTICO SOBRE EL INFORME DE EVALUACIÓN DE EDIFICIOS

El equipo técnico del Instituto de la Construcción de Castilla y León (ICCL) ha creado los contenidos y formularios para la correcta elaboración del Informe de Evaluación de Edificios (IEE) y de la definición de los criterios técnicos a tener en cuenta para su adecuada cumplimentación.

Por ello, consciente de la necesidad de los profesionales de mantenerse actualizados y reciclarse en los conocimientos aportados por sus titulaciones académicas, ha creado el "Curso práctico sobre el Informe de Evaluación de Edificios".

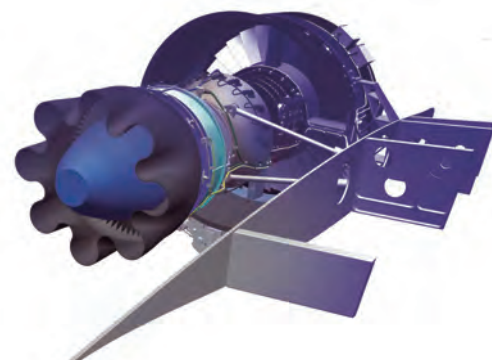
El IEE se ha creado por la entrada en vigor, el 28 de junio de 2013, de la Ley 8/2013: de Rehabilitación, Regeneración y Renovación Urbanas. Esta Ley es complementaria a la anterior regulación sobre la Inspección Técnica de Edificios (ITE), y establece la obligatoriedad de realizar un único informe que incorpore, además de la ITE, dos nuevos aspectos de la edificación: la Accesibilidad física de los Edificios y la Certificación Energética de Edificios Existentes. El IEE es necesario para la obtención de las ayudas y subvenciones previstas en el Plan Estatal de Vivienda y Rehabilitación 2013. Del mismo modo, es obligatorio que las viviendas que se transmitan o alquilen posean del Certificado de Eficiencia Energética. Todo ello provocará previsiblemente una gran demanda de profesionales capacitados y cualificados para realizar dichos Informes en los próximos años.

www.iccl.es

CYPE FIRMA UN CONVENIO CON EL GOBIERNO DE MADEIRA

CYPE ha firmado un convenio con el gobierno de Madeira, a través de la Dirección Regional de Edificios Públicos (DREP), por el que los técnicos del archipiélago podrán contar con software especializado de CYPE para mejorar la calidad de los edificios públicos y su eficiencia energética y medioambiental, al tiempo que se reducen los costes de producción.

Según explican desde TOP Informática, distribuidor oficial de CYPE en Portugal, los técnicos de Madeira podrán interactuar entre ellos con una misma interfaz





el fiel
reflejo
de la calidad

Luxe[®] by ALVIC
PATENTED PRODUCT

armario
cocina
baño
interiorismo



Los paneles Luxe son los únicos que ofrecen la mayor calidad en brillo, resistencia y durabilidad.

www.grupoalvic.com



Producto disponible en almacenes y fabricantes autorizados de cocina, baño, oficina y decoración.

▶ programación

▶ noticias/novedades

▶ aec

▶ mecánica

▶ gis

▶ geo-top

▶ 3d

▶ hardware

▶ espacio abierto

▶ ferias

▶ laboratorio

▶ qué leer

▶ autolisp

“mejorando la productividad al evitar la repetición de tareas y minimizar los errores de diseño”.

Para ofrecer el mejor servicio, un total de 20 ingenieros que trabajan para el Gobierno de Madeira recibieron más 600 horas de formación especializada por parte de los técnicos de TOP Informática durante dos semanas consecutivas. Además, estos técnicos podrán consultar todas sus dudas de forma gratuita en el departamento de Soporte Técnico de TOP Informática gracias a este convenio de colaboración.

CYPE FORMA A LOS ALUMNOS DE LA TERCERA EDICIÓN DEL TÍTULO PROPIO DE LA UNIVERSIDAD DE ALICANTE “EXPERTO EN CÁLCULO DE ESTRUCTURAS”

Los profesionales de CYPE Ingenieros forman a los estudiantes del título propio que la Universidad de Alicante (UA) ofrece desde este mes de octubre denominado “Experto en cálculo de estructuras con CYPE”, organizado de manera conjunta por el departamento de Expresión gráfica y Cartografía y el de Ingeniería de la Construcción, Obras Públicas e Infraestructura Urbana.

La participación directa de los profesionales de CYPE en este título por tercer año consecutivo tiene el objetivo de dar un enfoque fundamentalmente práctico, de modo que los participantes puedan conocer y manejar con agilidad todas las herramientas que la compañía de software ofrece en el cálculo de estructuras. De hecho, los profesionales de CYPE se encargarán de dar la formación práctica de estos títulos con la realización y ejecución de varios ejemplos durante el curso.

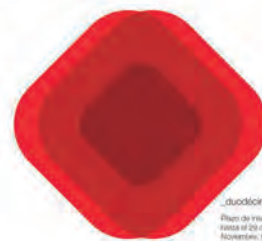
La colaboración entre la Universidad de Alicante y CYPE en la organización de estos cursos es fruto del convenio de colaboración firmado por las dos instituciones el mes de octubre de 2010, por el que se comprometieron a colaborar en materia de formación e investigación durante cinco años.

LLEGA LA DUODÉCIMA EDICIÓN DE LOS PREMIOS CERÁMICA DE ARQUITECTURA E INTERIORISMO

ASCER, Asociación Española de Fabricantes de Azulejos y Pavimentos Cerámicos, convoca la duodécima edición de los Premios Cerámica de Arquitectura e Interiorismo. Arquitectos, aparejadores, interioristas, paisajistas o decoradores, de cualquier nacionalidad, pueden optar a este galardón con la presentación de proyectos realizados tanto en territorio nacional como internacional.

Como requisito indispensable, las obras que se presenten deberán utilizar pavimentos y/o revestimientos cerámicos de empresas españolas, como

PREMIOS CERÁMICA
arquitectura / interiorismo



duodécima edición
Premio de arquitectura interior
Premio de 20 de octubre de 2010
November 10th del 2010

elemento principal en la parte formal del edificio o proyecto

Existen dos categorías, la de Arquitectura y la de Interiorismo, con un premio de 17.000€ cada una.

www.ascer.es

NEC DISPLAY SOLUTIONS LANZA LA SERIE E DE PANTALLAS DE GRAN FORMATO

NEC Display Solutions ha abierto un nuevo capítulo en su portfolio de productos con el lanzamiento de su gama de última generación, la Serie E de monitores de gran formato. Los modelos E324, E424, E464, E554 y E654 oscilan entre las 32 y las 65 pulgadas, cuentan con retroiluminación LED y han heredado el rendimiento y la calidad de NEC en su diseño pero a un precio mucho más económico. Los productos de la Serie E ofrecen una elevada calidad de imagen gracias a su alta resolución Full HD. El brillo en la retroiluminación se puede ajustar según las condiciones ambientales, lo que permite ahorrar tiempo de vida a la pantalla y reducir el consumo de energía.

A pesar de lo económico de su precio, en los nuevos monitores se incluyen todas las funcionalidades necesarias para realizar grandes demostraciones públicas en dispositivos de gran formato. Esto incluye desde altavoces integrados y salida de audio digital hasta una diversa gama de opciones de conectividad (como tres puertos de HDMI, componentes y VGA).

Las pantallas pueden ser controladas en remoto, mientras que los botones externos se pueden bloquear para evitar el uso no autorizado gracias al RS232.

www.es.nec.com

MIMAKI ABRE CENTRO TÉCNICO EN TURQUÍA

Mimaki ha abierto las puertas de su nuevo centro técnico en Estambul, Turquía. Estratégicamente situado, el Centro técnico Mimaki actuará como un

centro de formación y asistencia técnica para las regiones de Europa, Oriente Medio y África. Servirá principalmente al mercado de textiles y prendas de vestir, pero también proporcionará apoyo a través de la amplia línea de productos de Mimaki.

El centro se creó para hacer frente a un crecimiento explosivo en el mercado turco así como para facilitar la expansión continua de Mimaki en la región. Además, proporcionará entrenamiento excepcional y soporte técnico para los clientes, distribuidores y vendedores de aquellas regiones.

La instalación cuenta con un sala de exposición de 550 metros cuadrados que muestra toda la gama de soluciones para el mercado gráfico, productos industriales e industrias textil y vestuario.

www.mimaki.es

FUJITSU DESTACA EN SERVICIOS DE OUTSOURCING DE USUARIO FINAL EN EL ÚLTIMO CUADRANTE MÁGICO DE GARTNER

Gartner Inc. ha posicionado a Fujitsu en su Cuadrante Mágico, como "líder" en outsourcing de servicios para el usuario final en Europa. La multinacional nipona ha mantenido esta posición durante los últimos cuatro años tanto en el European Helpdesk Outsourcing, como en el European Desktop Outsourcing, ambos incluidos en el Cuadrante Mágico de la consultora tecnológica.

Gartner define como líderes a aquellas compañías que tienen una visión clara de la dirección del mercado, desarrollan competencias para mantener el liderazgo y dan forma al mercado, en lugar de limitarse a seguirlo.

El informe se presenta en un año importante para Fujitsu en este sector. La compañía ha focalizado sus inversiones y desarrollo en soluciones de virtualización de escritorio, mientras que proporciona un enfoque cada vez más global de servicios al usuario final (EUS), en soluciones a su cliente. Su visión ha sido entregar valor, a través de un enfoque flexible y de colaboración.

En Europa, Fujitsu maneja alrededor de dos millones de dispositivos físicos, mientras que da apoyo a más de 20 millones de usuarios al año. Una estrategia de externalización de los servicios de usuario final que está impulsando un fuerte enfoque en la alineación global de la compañía.

FUJITSU REDEFINE LA INFORMÁTICA DE NEGOCIOS CON LOS PORTÁTILES LIFEBOOK E

Fujitsu ha presentado bajo su nueva familia de portátiles profesionales Lifebook E, los modelos E753, E754 y E733; una línea con la tercera generación de procesadores Intel Core i7 vPro, con los que aporta al mercado profesional la mejor combinación entre elegancia, potencia y funcionalidad. Son un 25% más delgados y un 15% más ligeros y pueden incorporar un picoprocesador integrado en el portátil, algo único en el mercado.

Los novedosos modelos ofrecen las últimas tecnolo-

gías para todas las necesidades, una flexibilidad sin precedentes, durabilidad y portabilidad, todo ello sin comprometer el rendimiento, gracias a que incorporan la última tecnología de procesadores Intel Core i7 vPro.

Ofrece una protección excepcional para datos importantes y asegura la información de la empresa contra accesos no autorizados de terceros, protección contra robo, módulo TPM, discos duros con encriptación de datos, lector de tarjeta chip y lector de huella dactilar opcionales.

Su llegada les convierte en la mejor opción para reducir el TCO.

www.fujitsu.com/es



CONFERENCIA ESRI 2013 EN MADRID

Un año más, Esri ha organizado el mayor evento de Sistemas de Información Geográfica (GIS) en España. La Conferencia Esri España 2013 tuvo lugar los días 2 y 3 de octubre en Madrid y atrajo a más de 2.000 profesionales, técnicos, usuarios y expertos procedentes de 500 organizaciones de todo tipo de sectores.

En cuanto a los participantes, la Xunta de Galicia ostentó buena parte del protagonismo del evento gracias a su trayectoria con la tecnología de Esri. La Administración gallega expuso su experiencia con ArcGIS, una plataforma geoespacial que concentra toda la información georreferenciada, con aplicación tanto en la gestión interna de las diferentes Consellerías como en la prestación de servicios al ciudadano. Por ejemplo, el abastecimiento de agua, la gestión del medio marino, la gestión del patrimonio o la seguridad y las emergencias.

El resto de la conferencia contó con sesiones paralelas clasificadas por sectores.

Con más de 20 ediciones, la Conferencia Esri se ha consolidado como el mayor evento sobre Sistemas de Información Geográfica (GIS) en España.

www.esri.es

ANÁLISIS Y SIMULACIÓN (AYS), PRESENTE EN LA CUMBRE INDUSTRIAL Y TECNOLÓGICA

La Cumbre Industrial y Tecnológica (CITA) es un Certamen que interrelaciona sectores clave de los procesos de fabricación como la subcontratación industrial, la maquinaria y suministros para fundición, forja, laminación y tratamiento de superficie, la siderurgia y la automatización. Durante los cuatro días en los que tuvo lugar esta edición, entre el 1 y el 4 de octubre, Análisis y Simulación mostró todo el portafolio de soluciones de la multinacional americana Stratasys, especialista mundial en la fabricación de impresoras 3D y sistemas de producción. Fue una ocasión única para ver en funcionamiento algunos de los modelos

▶ programación

▶ noticias/novedades

▶ aec

▶ mecánica

▶ gis

▶ geo-top

▶ 3d

▶ hardware

▶ espacio abierto

▶ ferias

▶ laboratorio

▶ qué leer

▶ autolisp

más nuevos de la compañía y para ver en directo los resultados que se obtienen.

Además, AyS participó activamente en el VIII Fórum Internacional de Fundición dentro de la Cumbre Industrial y Tecnológica, con la ponencia titulada: "Máximo rendimiento de las herramientas de simulación integrándolas desde el inicio en el desarrollo de proceso y producto de fundición de hierro", a cargo de Igor Pérez, Responsable Técnico de procesos de fabricación de AyS.

www.analisisysimulacion.com

"THINK BIG, THINK BIEMH": LA EDICIÓN DE 2014 SE PRESENTA EN HANNOVER

"Think big, think BIEMH". Así de rotundo es el eslogan de la próxima edición de la Biental Española de Máquina-Herramienta, que se celebrará en Bilbao Exhibition Centre los días 2 a 7 de junio de 2014. La presentación tuvo lugar a finales de septiembre durante la celebración del EMO de Hannover y se llevó a cabo en los stands de algunas empresas, desde donde se quiso trasladar, de primera mano, la actualidad económica, comercial y tecnológica del sector español, y de algunas de sus firmas más punteras.

La respuesta a este esquema fue muy positiva y los asistentes -profesionales de los medios de comunicación, empresas y asociaciones internacionales- mostraron un gran interés por estos datos y por conocer los conceptos en que estará basado el nuevo planteamiento de BIEMH. En su intervención, Basañez destacó las dos claves fundamentales: el protagonismo de los expositores y la creación de un circuito de encuentro activo para fabricantes, distribuidores, usuarios y compradores, más allá de las propias fechas de celebración de la feria.

www.biemh.com



SAUNIER DUVAL PATROCINA EL VIII TORNEO DE GOLF DE ARQUITECTOS DE ANDALUCÍA

Saunier Duval patrocinó, como en años anteriores, el VIII Torneo de Golf de Arquitectos de Andalucía, celebrado el pasado mes de mayo en el Hotel Precise Golf & Beach Resort El Rompido de Cartaya (Huelva).

Un total de 36 arquitectos, aficionados a este deporte, tuvieron la oportunidad de disfrutar de este evento, en un gran día de sol y naturaleza.

La compañía realizó el reconocimiento a dos socios fallecidos, identificando con su nombre, el trofeo a la bola más cercana, que a partir de ahora se llamará Trofeo Félix Pozo y al par tres, cuyo nombre será trofeo Gonzalo Martin.

www.saunierduval.es

SHARP OFRECE A LOS DISEÑADORES UN TRABAJO MÁS INTUITIVO CON SU MONITOR TÁCTIL

Sharp Europe ha lanzado el monitor PN-K322BH de 32 pulgadas, una nueva generación de pantallas táctiles diseñadas para los profesionales de la creatividad que necesitan una pantalla de alta resolución con capacidades de operación táctiles. La pantalla incorpora la puntera tecnología IGZO de Sharp, que mejora la sensibilidad de la pantalla táctil, y ofrece resolución 4K Ultra HD –una resolución cuatro veces superior a 1080p full HD-, perfecta para visualizar las imágenes más intrincadas y con mayor necesidad de detalle como los diseños de arquitectura o las fotografías en alta resolución. La pantalla PN-K322BH incluye un lápiz táctil especial, con punta extremadamente fina de 2mm, para obtener la máxima precisión. Así, los usuarios pueden dibujar líneas delgadas, subrayar texto con facilidad, dibujar ilustraciones y corregir el contenido.

Mediante un innovador soporte, puede utilizarse en posición vertical, para mostrar el trabajo, y en un ángulo bajo.

www.sharp.es





seys | **AEC**

Soluciones informáticas
para Arquitectura, Ingeniería
y Construcción

AUTOTURN[®]
Versión 5.1

Aplicación complementaria de
AutoCAD[®] para la simulación
de maniobras de vehículos



PARKCAD[®]
Versión 3.0

Aplicación complementaria de
AutoCAD[®] para el diseño
dinámico de estacionamientos



SEMICONDUCTORES Y SISTEMAS, S.A.

C/ Pere IV, 78-84, 2º 2ª - 08005 BARCELONA - Tel. 93 300 45 03 - Fax 93 485 64 20 - email: seys@seys.es

Barcelona - Igualada - Lleida - Terrassa - Erandio

SIEMENS



© 2012 Siemens Product Lifecycle Management Software Inc. All rights reserved. Siemens and the Siemens logo are registered trademarks of Siemens AG. All other logos, trademarks or service marks used herein are the property of their respective owners.

Queremos que su empresa juegue en las grandes ligas.

Siemens PLM Software: Smarter decisions, better products.

En Siemens sabemos que su producto es bueno. Y queremos que tenga las mismas posibilidades que las de una gran multinacional.

Por eso, **ahora ponemos a su alcance la mejor estrategia de equipo para que su empresa acceda a las grandes ligas: Teamcenter de Siemens**, el software de gestión de producto (PDM) líder en el mundo con el que podrá administrar, controlar y compartir de forma totalmente eficaz diseños de productos, documentos, listas de materiales y datos. Además, su instalación es tan rápida y sencilla ¡como ponerse unas botas!

No se quede en el banquillo. Ahora **su empresa sí puede acceder a las grandes ligas.**

Descubra todas las ventajas de Teamcenter de Siemens en **www.ligaTeamcenter.com**



Answers for industry.